

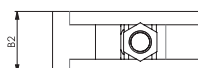
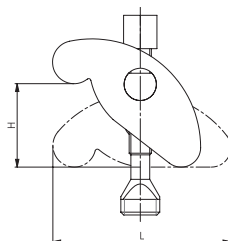
Garra de sujeción de ajuste continuo

Características: garra de sujeción de acero, forjado.

Volumen de suministro: garra de sujeción con tornillo para ranuras en T DIN 787, tuerca hexagonal DIN 6330 B y arandela DIN 6340.

3931 Templada, bonificada, negra.

3391 Bonificado, galvanizado..



3931

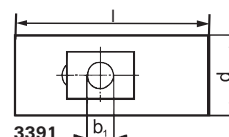


3931 **format**
professional quality



3391 **AMF**

Anchura de ranura mm	b ₁ mm	Tornillo para ranuras en T	Altura de sujeción mm	d x l mm	format	AMF	Ref.
					3931	3391	
12	17	M12 x 12 x 125	0-50	50 x 140	—	57,03	...0012
12	17	M12 x 12 x 125	0-45	44 x 105	57,08	—	...5012
14	17	M12 x 14 x 125	0-50	50 x 140	—	58,12	...0014
14	—	M12 x 14 x 125	0-45	44 x 105	58,06	—	...5014
16	17	M16 x 16 x 160	0-75	50 x 140	—	62,80	...0016
16	17	M16 x 16 x 160	0-50	51 x 140	62,75	—	...5016
18	17	M16 x 18 x 160	0-75	50 x 140	—	62,80	...0018
18	—	M16 x 18 x 130	0-50	51 x 140	62,75	—	...5018
					(W112)	(W103)	



3391

Brida de sujeción

Características: de acero templado, barnizado. Con superficies de sujeción y apoyo plano-paralelas.

Aplicación: los hierros de sujeción pueden combinarse con diferentes bloques escalonados de sujeción y ajustarse así a diversos tamaños y formas de pieza.

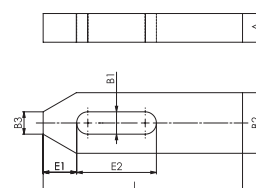
DIN
6314



3918 **format**
professional quality

3918 Bonificado, negro.

3389 Bonificado, galvanizado..

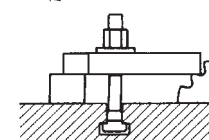
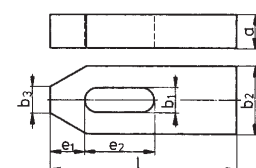


3918



3389 **AMF**

Anchura de hendidura b ₁ mm	Longitud l mm	Para tornillos	a mm	b ₂ mm	b ₃ mm	e ₁ mm	e ₂ mm	format	AMF	Ref.
								3918	3389	
6,6	50	M6	10	20	8	10	20	6,10	6,77	...0007
9	60	M8	12	24	10	13	22	7,75	—	...0009
9	60	M8	12	25	10	13	22	—	8,34	...0009
11	80	M10	15	30	12	15	30	8,63	9,94	...0011
14	100	M12/M14	19	38	14	21	40	10,42	—	...0014
14	100	M12/M14	20	40	14	21	40	—	10,31	...0014
14	125	M12/M14	19	38	14	21	50	11,77	—	...0016
14	125	M12/M14	20	40	14	21	50	—	11,91	...0016
18	125	M16/M18	24	48	18	26	45	14,50	—	...0018
18	125	M16/M18	25	50	18	26	45	—	13,86	...0018
18	160	M16/M18	24	48	18	26	65	19,08	—	...0020
18	160	M16/M18	25	50	18	26	65	—	18,52	...0020
22	160	M20/M22	30	60	20	30	60	27,69	—	...0022
22	160	M20/M22	30	60	22	30	60	—	26,80	...0022
22	200	M20/M22	30	60	20	30	80	34,17	—	...0024
22	200	M20/M22	30	60	22	30	80	—	33,38	...0024
								(W112)	(W103)	



3389