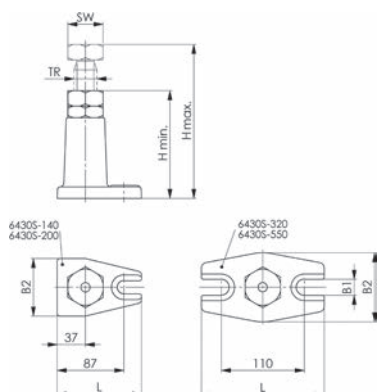


Calzo de rosca con contratuerca

Características: acero bonificado con rosca trapezoidal. Cabeza de husillo pavonada, cuerpo básico de fundición gris, lacado. Agujero de centrado: Ø 12 mm.

Nota: no ajustar el calzo de rosca bajo carga.

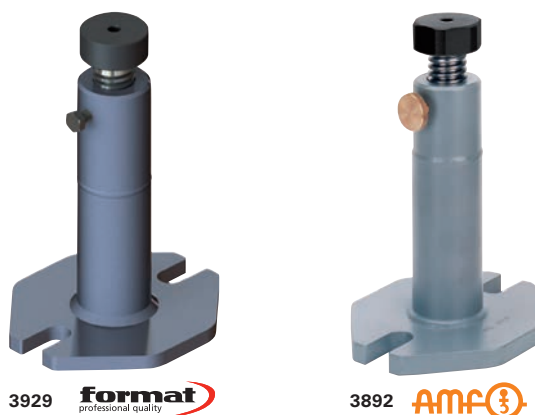
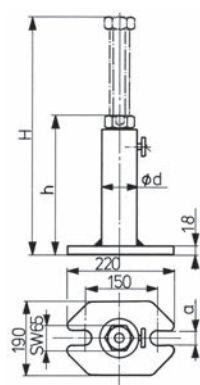


Tamaño mm	Altura de sujeción h-H mm	TR mm	B ₁ mm	B ₂ mm	L mm	Capacidad de carga kN	format	AMF	Ref.
							3929	3893	
140	100-140	30 x 6	18	75	110	60	€ 85,12	€ -	...0141
140	100-140	30 x 6	18	75	110	60	€ -	€ 93,55	...0140
200	140-200	30 x 6	18	75	110	60	€ 105,78	€ -	...0201
200	140-200	30 x 6	18	75	110	60	€ -	€ 118,17	...0200
320	200-320	30 x 6	22	90	160	40	€ 182,50	€ 163,86	...0320
550	320-550	30 x 6	22	90	160	25	€ 214,00	€ 190,17	...0550
							(W105)	(W103)	

Calzo de rosca, pesado

Características: acero bonificado con rosca trapezoidal. Cabeza de husillo pavonada, cuerpo básico de acero bonificado, barnizado. Agujero de centrado: Ø 12 mm.

Nota: no ajustar el calzo de rosca bajo carga.



Tamaño mm	Altura de sujeción b-H mm	a mm	d mm	Capacidad de carga kN	format	AMF	Ref.
					3929	3892	
300	200- 300	26	40 x 7	80	€ 315,21	€ 308,60	...0300
460	290- 470	26	40 x 7	60	€ 381,58	€ 369,62	...0460
750	430- 750	26	40 x 7	50	€ 594,40	€ 474,86	...0750
1250	710-1250	26	40 x 7	40	€ 790,50	€ 631,54	...1250
					(W112)	(W103)	