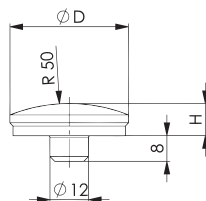


Pieza sobrepuesta esférica

Características: de acero templado, pavonado en tono azulado.

Aplicación: para calzos de rosca ref. 3929.

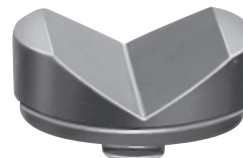
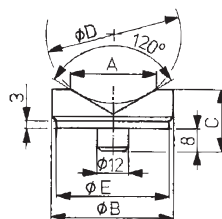




	format professional quality	AMF	Ref.
Ø D mm	3932 €	3399 €	
39	9,54 (W112)	9,94 (W103)	...0010

Pieza sobrepuesta prismática

Características: de acero templado, pavonado en tono azulado.

Aplicación: para calzos de rosca ref. 3929.

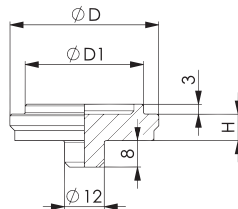




								
	A	Ø B	C	Ø D	Ø E	3932	3399	Ref.
Tamaño	mm	mm	mm	mm	mm	€	€	
45	32	45	23	10-50	42	18,94	24,40	...0030
						(W112)	(W103)	

Placa de centrado

Características: de acero templado, pavonado en tono azulado.

Aplicación: con la placa de centrado, los calzos de rosca con 50 mm de Ø pueden colocarse en todos los calzos de rosca y elementos guía con una perforación de alojamiento de Ø 12 mm.



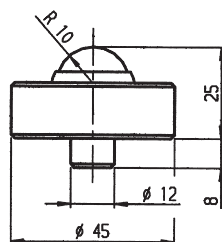
					
H mm	D mm	D1 mm	3932 €	3399 €	Ref.
8	45	35,8	12,96 (W112)	15,06 (W103)	...0090

Pieza sobrepuesta con esfera giratoria

Características: de acero templado, pavonado en tono azulado.

La esfera está templada.

Aplicación: este robusto elemento resulta adecuado para soportar y alinear piezas de fundición y de forja.



	format professional quality	AMF	Ref.
Capacidad de carga kN	3930 €	3399 €	
30	37,48 (W112)	37,89 (W103)	...0001