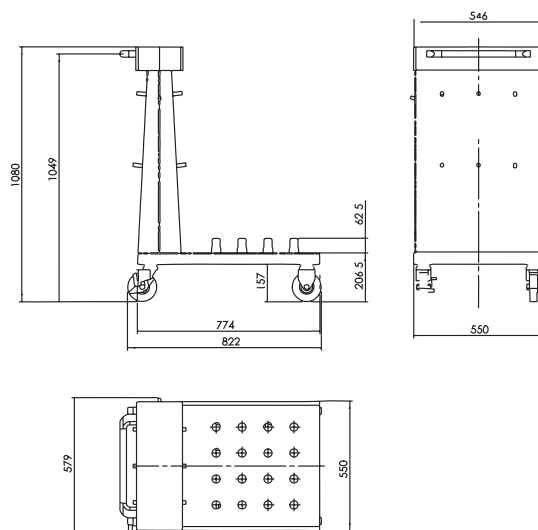


Carro de taller, vacío

Características: sin elementos de calzo de rosca.
Carcasa de acero con recubrimiento en polvo.
Todas las superficies están protegidas con protecciones de goma.
2 ruedas normales y 2 ruedas giratorias con freno.

Aplicación: puesta en marcha rápida en la superficie de trabajo. Disposición ordenada, ahorra espacio y está siempre a mano. Diseño del equipo con muchos puntos de sujeción.



Altura x Longitud mm	AMF 3802		Ref.
	€		
1080 x 822	2.311,29	...	0031

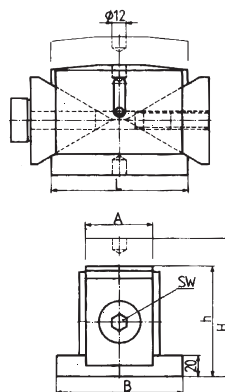
(W103)

Cuña enderezadora

Características: de fundición dúctil y acero templado, pavonado en tono azulado. Con agujero de centrado de Ø 12 mm. La cuña enderezadora puede ajustarse fácilmente ejerciendo fuerza manual normal con una carga de 1/3 de la capacidad de carga (F máx.). Las superficies de la cuña con mecanizado de precisión permiten un ajuste suave y sensible, con mayor exactitud que 1/10 mm, o bien mediante tornillo moleteado o bien con destornillador hexagonal. El efecto de cuña doble permite garantizar movimientos verticales precisos sin desplazamiento lateral.

Aplicación: para sujetar piezas de fundición o forja difíciles en máquinas-herramienta grandes. Existe además la posibilidad de colocar la cuña enderezadora en "calzos de rosca pesados". Para ello se precisa un pasador cilíndrico DIN 6325 (12 x 30 mm).

Volumen de suministro: cuña enderezadora con pieza sobrepuesta esférica ref. 3930.



3930 Hembra hexagonal. Acero, templado, negro.

3894 Macho hexagonal



3930

format
professional quality


3894

AMF

Tamaño	Ajuste de altura h-H mm	A mm	B mm	L mm	E/C mm	H* mm/U	Capacidad de carga kN	3930		Ref.
								€		
60	47- 60	38	54	63	17	0,86	28	325,17	...	0010
105	80-105	58,5	87	118	24	1,16	70	701,71	...	0020

* H mm/U = Ajuste de altura por vuelta.

(W112)

Tamaño	Ajuste de altura h-H mm	A mm	B mm	L mm	E/C mm	H* mm/U	Capacidad de carga kN	3894		Ref.
								€		
63	50- 68	40	63	63	13	0,86	40	318,17	...	0010
125	100-125	60	115	125	24	1,16	100	684,17	...	0020
190	170-190	80	145	175	36	2,02	250	1.786,97	...	0030

(W103)