

Mordaza de sujeción profunda

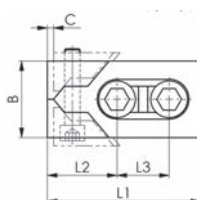
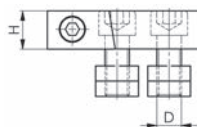
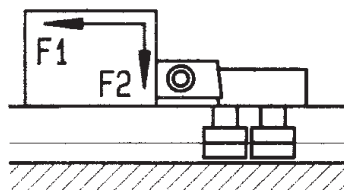
Características: templado y pavonado en tono azulado. Diseño especialmente bajo, sin que sobresalgan los tornillos de sujeción. Las garras sujetan mediante efecto de cuña al mismo tiempo hacia delante y hacia atrás.

Aplicación: para sujetar placas más bajas.

Volumen de suministro: mordaza de sujeción profunda (par) completa con tornillos de fijación ISO 4762 (10.9), tuercas para ranuras en T DIN 508 y destornillador hexagonal ISO 2936.

format
professional quality

AMF



| Anchura de ranura mm | b mm | c mm | d | h mm | l mm | l ₁ mm | l ₂ mm | F1 kN | F2 kN | format | AMF | Ref. |
|-------------------------|---------|---------|-----|---------|---------|----------------------|----------------------|----------|----------|----------|----------|---------|
| | | | | | | | | | | 3934 | 3407 | |
| 12 | 40 | 3 | M10 | 20 | 80 | 39 | 26 | 16 | 0,6 | € 116,75 | € 116,63 | ...0012 |
| 14 | 40 | 3 | M12 | 20 | 80 | 39 | 26 | 22 | 0,9 | € 126,08 | € 126,80 | ...0014 |
| 16 | 40 | 3 | M12 | 20 | 80 | 39 | 26 | 22 | 0,9 | € 135,40 | € 135,17 | ...0016 |
| 18 | 50 | 4 | M16 | 25 | 100 | 46 | 34 | 36 | 1,4 | € 165,58 | € 165,66 | ...0018 |
| 20 | 50 | 4 | M16 | 25 | 100 | 46 | 34 | 36 | 1,4 | € 177,48 | € 176,43 | ...0020 |
| 22 | 78 | 5 | M20 | 30 | 140 | 65 | 50 | 36 | 1,4 | € 292,00 | € 296,03 | ...0022 |
| | | | | | | | | | | (W112) | (W103) | |

Bloque de sujeción plano

Características: acero, templado y pavonado en tono azulado.

Ventajas:

- Sujeción lateral de piezas de trabajo para mecanizar las superficies completamente sin contorno de interferencia
- Posibilidades de utilización horizontal y vertical

Aplicación: para sujetar piezas de trabajo muy planas.

Volumen de suministro: bloque de sujeción plano completo con fijaciones.

AMF

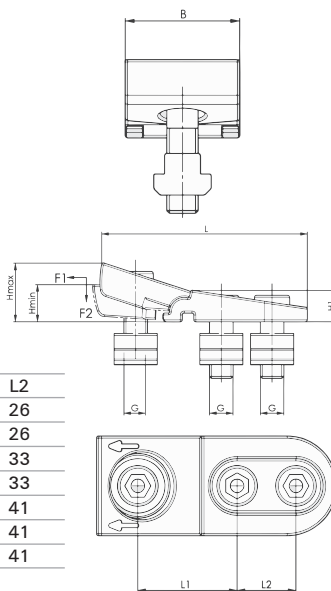


Tabla de medidas

| Tamaño | B | H1 | L | L1 | L2 |
|----------|----|----|-----|-------|----|
| M12 x 14 | 44 | 16 | 110 | 45-48 | 26 |
| M12 x 16 | 44 | 16 | 110 | 45-48 | 26 |
| M16 x 18 | 56 | 19 | 130 | 50-54 | 33 |
| M16 x 20 | 56 | 19 | 130 | 50-54 | 33 |
| M20 x 22 | 62 | 22 | 152 | 58-63 | 41 |
| M20 x 24 | 62 | 22 | 152 | 58-63 | 41 |
| M20 x 28 | 62 | 22 | 152 | 58-63 | 41 |

| Tamaño | Ranura | G | F1 kN | F2 kN | H mín. mm | H máx. mm | Peso g | AMF | Ref. |
|----------|--------|-----|----------|----------|--------------|--------------|-----------|-----------|---------|
| | | | | | | | | 3934 € | |
| M12 x 14 | 14 | M12 | 15 | 7,5 | 16 | 25 | 579 | € 86,12 | ...1214 |
| M12 x 16 | 16 | M12 | 15 | 7,5 | 16 | 25 | 600 | € 91,85 | ...1216 |
| M16 x 18 | 18 | M16 | 25 | 12,5 | 19 | 30 | 1011 | € 110,75 | ...1618 |
| M16 x 20 | 20 | M16 | 25 | 12,5 | 19 | 30 | 1055 | € 120,80 | ...1620 |
| M20 x 22 | 22 | M20 | 36 | 18 | 22 | 36 | 1670 | € 169,85 | ...2022 |
| M20 x 24 | 24 | M20 | 36 | 18 | 22 | 36 | 1705 | € 208,12 | ...2024 |
| M20 x 28 | 28 | M20 | 36 | 18 | 22 | 36 | 1807 | € 218,86 | ...2028 |
| | | | | | | | | (W103) | |