

Brida horizontal de amarre con pie vertical

Características: brida horizontal de amarre con brazo de retención abierto y pie vertical. Galvanizado y pasivado. Los remaches de acero inoxidable se guían en casquillos de cojinete cementados, no en los tamaños 0 y 1 debido a limitaciones de espacio. Puntos de apoyo engrasados. Mango ergonómico, resistente al aceite con gran superficie de apoyo para la mano y componente blando. Abrazadera de seguridad con protección para los dedos. Protector contra pérdida para el tornillo de presión en el extremo del brazo de sujeción.

Aplicación: para la fijación en almas y para estructuras soldadas.

Volumen de suministro: completo con tornillo de presión bonificado, galvanizado.

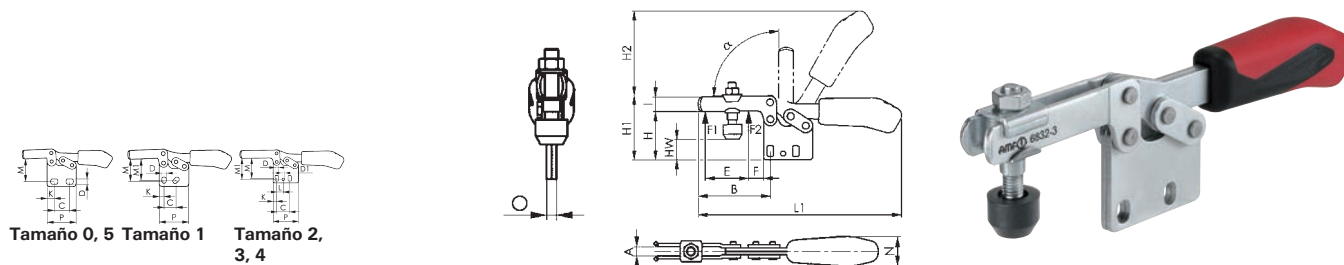


Tabla de medidas																						
Tamaño	A	B	C	D	D1	E	F	H	H1	H2	HW mín.	HW máx.	I	K	L	L1	M	M1	N	O	P	α
0	4	28	11,5–15,5	4,6	–	9	5	24,5	33	34	4,7	10,7	7,5	6,3	–	79	20	–	12	3	25,5	90°
1	5	42	13–14,5	5,2	–	18,5	8	31,5	43	49	8	15	10	5,5	–	120	23,5–25,5	24,5	18	5	34	90°
2	6	64	26	5,6	5,6	32	16	40	61	68	15	22	13,2	6	12,7	164	29,5–34	34	21	5	38	90°
3	8	73	25,7	6,5	5,1	38,5	14	49	65	86	14,5	26	15	7	13	206	37,5–42,5	42	27	6	50	90°
4	10	113	41	8,5	8,5	63	27	66,5	97	115	17,5	46	20	8	20,5	287	52–59	59	34	8	57	90°
5	10	123	41,5	8,5	–	78	16	65	92,5	128	21,5	45	25	12,5	–	321	57	–	36	10	77	90°

Tamaño	F1 kN	F2 kN	Tornillo de presión	Peso g	AMF 3940		Ref.
					€		
0	0,25	0,4	M4 x 25	35	13,63		...0000
1	0,8	1,1	M5 x 30	105	19,74		...0010
2	1	1,2	M6 x 35	185	21,88		...0020
3	1,8	2,5	M8 x 45	320	27,51		...0030
4	2	3	M8 x 65	700	37,57		...0040
5	3	5	M8 x 65	1080	59,55		...0050

(W103)

Brida horizontal de amarre con pie angular

Características: brida horizontal de amarre con brazo de retención abierto y pie angular. Galvanizado y pasivado. Los remaches de acero inoxidable se guían en casquillos de cojinete cementados, no en los tamaños 0 y 1 debido a limitaciones de espacio. Puntos de apoyo engrasados. Mango ergonómico, resistente al aceite con gran superficie de apoyo para la mano y componente blando. Abrazadera de seguridad con protección para los dedos. Protector contra pérdida para el tornillo de presión en el extremo del brazo de sujeción.

Aplicación: para el montaje lateral.

Volumen de suministro: completo con tornillo de presión bonificado, galvanizado.

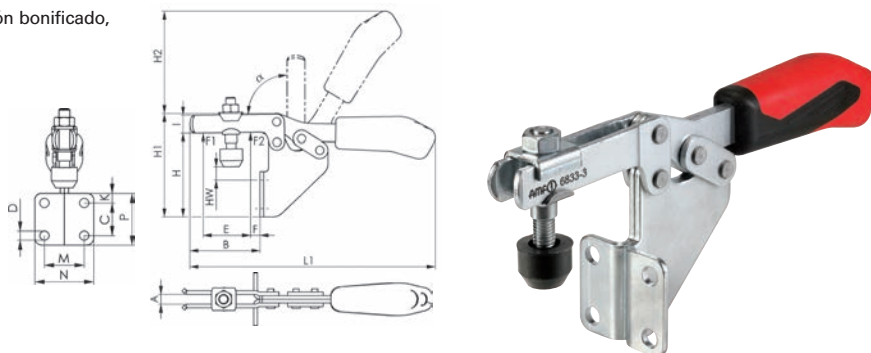


Tabla de medidas													
Tamaño	A	B	C	D	E	F	H	H1	H2	HW mín.	HW máx.	I	K
2	6,2	52	20	5,6	32	10,5	73	94	68	22	29,5	13,2	6
3	8	59	24	6,8	37	6,5	70	86,5	86	5	16	15	7

						AMP 	
	Fuerza de retención F1		Fuerza de retención F2			3941	Ref.
Tamaño	kN		kN		Tornillo de presión	€	
2	1		1,2		M6 x 35	245	23,80
3	1,8		2,5		M8 x 45	390	29,18

(W103)