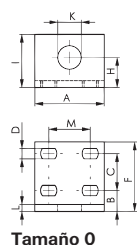
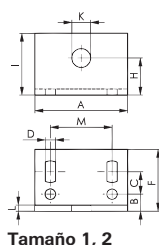


Pie angular

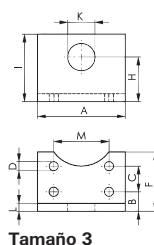
Aplicación: pie angular estable para abrazadera de palanca de empuje. Rango de aplicación ampliado gracias a una mayor altura de sujeción. Para incorporar en portapiezas. Fijación por medio de 4 tornillos (no incluidos en el suministro).



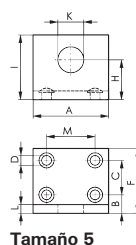
Tamaño 0



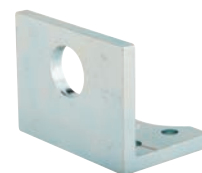
Tamaño 1, 2



Tamaño 3



Tamaño 5



Tamaño	A mm	F mm	I mm	B	C	D	H	K	L	M	Peso g	AMF	
												3957	Ref.
0	30	30	23	9	16	4,5	13	10,2	3	15,5-20,5	35	€ 5,06	...0000
1	60	40	40	11	11-18	6,7	24	12,2	4	40	135	€ 7,08	...0010
2	60	40	40	11	11-18	6,7	24	16	5	40	160	€ 8,03	...0020
3	65	44	50	14,5	19	6,7	33	20,2	6	41	235	€ 10,38	...0030
5	70	60	60	17	32	9	37	24	8	45	450	€ 24,65	...0050

(W103)

Brida de cierre rápida

Características: galvanizada y pasivada. Casquillos de apoyo templados por cementación y engrasados. Remache de acero inoxidable. Ganchos y casquillos de sujeción bonificados. Empuñadura de plástico rojo, resistente al aceite.

Aplicación: para la fijación de tapas y cubiertas en depósitos con contrasportes.

Nota: también suministrable en modelo de acero inoxidable.

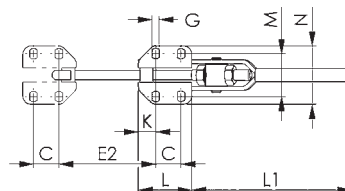
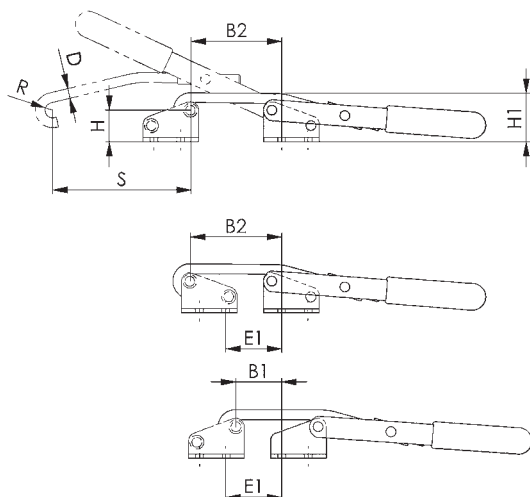


Tabla de medidas

Tamaño	B1	B2	C	D	E1	E2	G	H	H1	K	L	L1	M	N	R	S
1	16 -23	35 -42	19	5,3	16,5-23,5	35 -42,5	4,5	22,7	34,5	6	31	62,6	25,5-30,5	40	4,5	45
3	32,5-44	65,5-77	19	7,1	39,5-50,5	72,5-84	5,5	22,7	36	13	40	148	31 -36	45	5,5	98
5	26,5-40	57 -71	29	10,75	27,5-42	58 -72	11,2	49,1	69	13	55	228	56 -63,5	85	8	146

Tamaño	Fuerza de émbolo kN	Ajuste mm	Altura total mm	Longitud total mm	AMF	
					3944	Ref.
1	2	8	111	130	€ 27,03	...0010
3	3	12	181	230	€ 30,37	...0030
5	5	14	282	308	€ 51,92	...0050

(W103)