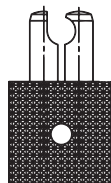
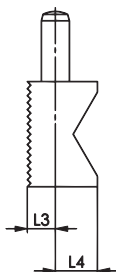
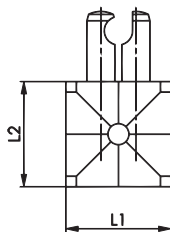
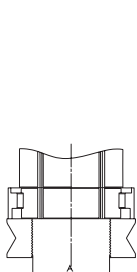
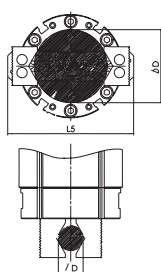


Inserto de agarre para garra

Características: los insertos de agarre son adecuados para todas las pinzas AMF de la serie n° 1650. Se pueden adaptar al tamaño de la pieza desplazándolas a lo largo del portapinzas.

Aplicación: para una manipulación rápida y segura de piezas en la máquina con la pinza correspondiente. Estas se montan en el soporte de la pinza y se fijan mecánicamente.



L1 mm	L2 mm	L3 mm	L4 mm	A mm	ØD mm	Peso g	AMF 3829 € Juego	Ref.
30	30	8	12	0 -59	12,5-56	200	663,29	...0033
16	29	2,5	-	7,5-70	-	70	153,05	...0035
50	30	10	9	0 -54	-	220	830,15	...0037
50	80	8	12	-	-	950	245,48	...0039
50	80	8	12	-	-	350	195,83	...0041

(W103)

Placa de sujeción magnética permanente

Características: sistema de sujeción magnética de neodimio con cuerpo básico de acero. La baja altura del campo magnético de aprox. 5 mm impide la magnetización de las herramientas de mecanizado. Posibilidad de mecanizado de la placa superior hasta una profundidad 6 mm. La placa de sujeción se activa mediante una palanca hexagonal extraíble.

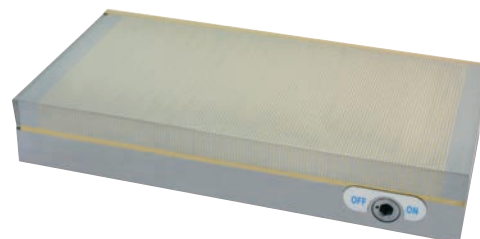
Fuerza de adherencia: aprox. 100 N/cm²

Altura del campo magnético: aprox. 5 mm

Paso entre polos: 1,4 + 0,5 mm

Aplicación: para la sujeción de alta precisión de piezas de trabajo pequeñas y finas para trabajos de amolado o para erosionado.

Nota: en todas las placas de sujeción magnética puede realizarse una perforación de lavado en la placa de los polos.



Longitud mm	Ancho mm	Altura mm	Peso kg	FLAIG 3410 €	Ref.
100	70	48	3	367,10	...0001
100	150	48	6	406,79	...0004
150	150	51	9	466,31	...0007
175	100	48	7	496,09	...0010
255	130	48	13	763,97	...0013
250	150	51	16	744,13	...0016
300	150	51	19	910,80	...0019

Otras dimensiones disponibles a petición.

(W102)

Longitud mm	Ancho mm	Altura mm	Peso kg	FLAIG 3410 €	Ref.
350	150	51	22	1.089,40	...0022
400	150	51	25	1.398,94	...0025
400	200	51	33	1.835,50	...0028
500	200	51	41	2.043,86	...0031
500	300	56	67	2.787,97	...0034
600	200	51	49	2.291,90	...0037
600	300	56	81	3.145,16	...0040

(W102)

Placa de sujeción magnética permanente para el paletizado

Características: sistema de sujeción magnética de neodimio con cuerpo básico de acero. La reducida altura de construcción de solo 40 mm resulta especialmente adecuada para la estructura de placas estándar. La baja altura del campo magnético de aprox. 5 mm impide la magnetización de las herramientas de mecanizado. Posibilidad de mecanizado de la placa superior hasta una profundidad 6 mm. La placa de sujeción se activa mediante una palanca hexagonal extraíble.

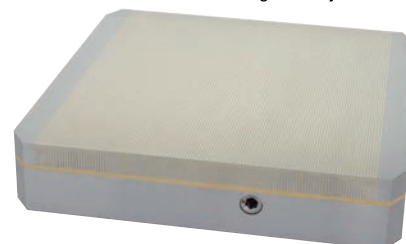
Fuerza de adherencia: aprox. 100 N/cm²

Altura del campo magnético: aprox. 5 mm

Paso entre polos: 1,4 + 0,5 mm

Aplicación: para la sujeción de alta precisión de piezas de trabajo pequeñas y finas para trabajos de amolado o para erosionado.

Nota: en todas las placas de sujeción magnética puede realizarse una perforación de lavado en la placa de los polos.



Longitud mm	Ancho mm	Altura mm	Bisel angu- lar 45° mm	Peso kg	FLAIG 3410 €	Ref.
240	240	40	10	18	1.101,30	...0043

Otras dimensiones disponibles a petición.

(W102)

Longitud mm	Ancho mm	Altura mm	Bisel angu- lar 45° mm	Peso kg	FLAIG 3410 €	Ref.
280	280	40	10	25	1.637,07	...0046

(W102)