

Placa de sujeción magnética permanente PMNEO-X

Características: sistema de sujeción magnética de neodimio doble con cuerpo básico de acero. Posibilidad de mecanizado de la placa superior hasta una profundidad 6 mm. La placa de sujeción se activa mediante una palanca hexagonal extraíble.

Fuerza de adherencia: aprox. 160 N/cm²

Altura del campo magnético: aprox. 10 mm

Paso entre polos: 11 + 3 mm

Aplicación: para la sujeción de piezas de trabajo para el arranque pesado de virutas, también en superficies rugosas se alcanzan buenas fuerzas de sujeción.

Nota: piezas de trabajo de 30 x 15 x 6 mm pueden sujetarse con la máxima fuerza de sujeción alcanzada.

FLAIG
Magnetsysteme



Longitud mm	Ancho mm	Altura mm	Peso kg	FLAIG Magnetsysteme	Ref.
				3410 €	
250	150	56	17	1.508,09	...0052
300	150	56	18	1.637,07	...0055
300	200	56	26	2.232,37	...0058
350	150	56	24	1.825,59	...0061
400	200	56	35	2.361,34	...0064

Otras dimensiones disponibles a petición.

(W102)

Longitud mm	Ancho mm	Altura mm	Peso kg	FLAIG Magnetsysteme	Ref.
				3410 €	
500	200	56	44	2.897,11	...0067
500	300	56	56	3.750,37	...0070
600	200	56	52	3.353,51	...0073
600	300	56	78	4.028,19	...0076

(W102)

Placa de sujeción magnética permanente PMNEO para el paletizado

Características: sistema de sujeción magnética de neodimio doble con cuerpo básico de acero. Posibilidad de mecanizado de la placa superior hasta una profundidad 6 mm. La placa de sujeción se activa mediante una palanca hexagonal extraíble. Opcionalmente pueden montarse regletas de terminales que facilitan la elevación de la pieza de trabajo. Los elementos de referencia pueden alojarse directamente gracias a la ampliación, por lo que no se necesita una paleta adicional debajo del imán.

Fuerza de adherencia: aprox. 160 N/cm²

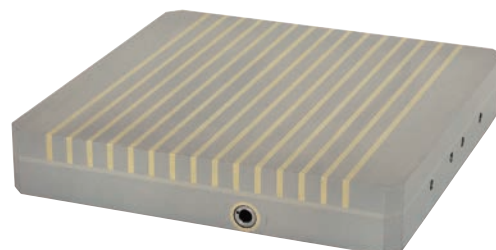
Altura del campo magnético: aprox. 10 mm

Paso entre polos: 11 + 4 mm

Aplicación: para la sujeción de piezas de trabajo para el arranque pesado de virutas, también en superficies rugosas se alcanzan buenas fuerzas de sujeción.

Nota: piezas de trabajo de 30 x 15 x 6 mm pueden sujetarse con la máxima fuerza de retención alcanzada.

FLAIG
Magnetsysteme



Longitud mm	Ancho mm	Altura mm	Bisel angu- lar 45° mm	Peso kg	FLAIG Magnetsysteme	Ref.
					3410 €	
240	240	48	10	19	1.885,11	...0079
280	280	48	10	28	2.123,23	...0082

Otras dimensiones disponibles a petición.

(W102)

Longitud mm	Ancho mm	Altura mm	Bisel angu- lar 45° mm	Peso kg	FLAIG Magnetsysteme	Ref.
					3410 €	
320	320	48	40	35	2.817,74	...0085

(W102)

Mesa de seno de precisión

Características: mesa de seno muy precisa con placa de sujeción de polos finos magnética permanente. Cuerpo básico de 60 HRC, templado, pavonado y rectificado con precisión. Giratoria en el eje longitudinal hasta 45°. Ajuste angular según el principio senoidal con la ayuda de calibres normales. Posibilidad de mecanizado de la placa superior hasta una profundidad 5 mm.

Fuerza de adherencia: aprox. 100 N/cm²

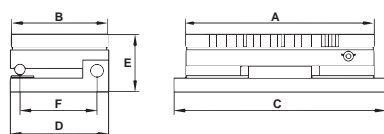
Altura del campo magnético: aprox. 5 mm

Planoparalelidad: 0,005/100 mm

Precisión angular: ±0,0013°/±5 seg.

Aplicación: para la sujeción de piezas de trabajo para erosionar, rectificar y medir con la máxima precisión.

FLAIG
Magnetsysteme



Superficie mesa A x B mm	Superficie base C x D mm	Altura E mm	Dimensión F mm	Peso kg	FLAIG Magnetsysteme	Ref.
					3411 €	
250 x 150	290 x 165	79	135	21,5	2.718,53	...0250
300 x 150	340 x 165	79	135	27	2.916,96	...0300
400 x 200	440 x 215	88	185	52	5.298,14	...0400

(W102)