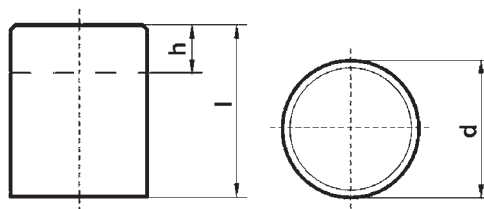


Sujetavarillas magnético

Características: AlNiCo 500. En diseño plano con tolerancia de ajuste h6. Carcasa de acero, apantallada. Temperatura de uso recomendada hasta máx. 450 °C. La longitud total "l" puede acortarse en la medida "h" sin reducir por ello la fuerza de adherencia.

Aplicación: para introducción a presión o encolar.

format
professional quality



format						3974	Ref.
Ø d mm	Altura l mm	Máx. reducción h mm	Fuerza de retención N	Peso g	€		
6	10	2	2	2	2,92	...	0006
8	12	3	4	4,5	3,10	...	0008
10	16	6	8,5	9,5	3,85	...	0010
13	18	7	12	18	3,96	...	0013
16	20	6	20	30	4,69	...	0016

(W112)

format						3974	Ref.
Ø d mm	Altura l mm	Máx. reducción h mm	Fuerza de retención N	Peso g	€		
20	25	6	40	57	6,77	...	0020
25	30	5	96	106	12,23	...	0025
32	35	4	180	187	27,88	...	0032
40	45	5	240	390	38,73	...	0040

(W112)

Sujetavarillas magnético de neodimio

Características: NdFeB. En diseño plano con tolerancia de ajuste h6. Carcasa de latón, blindada. Temperatura de uso hasta un máximo de 80 °C. La longitud puede acortarse sin que disminuya la fuerza de sujeción.

Aplicación: para atornillar, introducción a presión o encolar.

format
professional quality

format						3681	Ref.
Ø mm	Altura mm	Reducción máx. mm	Fuerza de retención N	Distancia a las paredes de hierro mm	Peso g	€	
6	20	10	—	1,5	4,5	4,52	...0001
8	20	10	—	1,5	8	4,96	...0003
10	20	8	—	2	12	5,83	...0005
13	20	6	—	2,5	20	7,17	...0007
16	20	2	—	3	30	8,96	...0009
20	25	5	—	4	59	11,88	...0011

(W112)



Sujetavarillas magnético de samario

Características: SmCo. En diseño plano con tolerancia de ajuste h6. Carcasa de latón, blindada. Temperatura de uso hasta un máximo de 200 °C. La longitud puede acortarse sin que disminuya la fuerza de sujeción.

Aplicación: para atornillar, introducción a presión o encolar.

format
professional quality

format						3693	Ref.
Ø mm	Altura mm	Reducción máx. mm	Fuerza de retención N	Distancia a las paredes de hierro mm	Peso g	€	
6	20	10	8	1,5	4,5	4,77	...0001
8	20	10	22	1,5	8	5,56	...0003
10	20	8	40	2	12	6,71	...0005
13	20	6	60	2,5	20	7,60	...0007
16	20	2	125	3	30	12,67	...0009
20	25	5	250	4	60	18,56	...0011

(W112)



Sujetavarillas magnético de neodimio con rosca hembra

Características: NdFeB. Carcasa de acero galvanizado, rosca interior métrica en la parte posterior. Temperatura de uso hasta un máximo de 80 °C, tolerancia de longitud $\pm 0,2$ mm.

Aplicación: para montaje en acero y hierro.

Nota: la longitud puede acortarse sin reducir la fuerza de adhesión.

format
professional quality

format						3694	Ref.
Ø mm	Altura mm	Reducción máx. mm	Rosca	Fuerza de retención N	Peso g	€	
8	12	3	M3	—	7	3,77	...0001
10	16	7	M4	—	8	3,90	...0003
13	18	3	M4	—	18	4,08	...0005
16	20	6	M4	—	30	5,77	...0007
20	25	9	M5	—	60	9,08	...0009
25	30	10	M6	—	110	14,02	...0011

(W112)

