
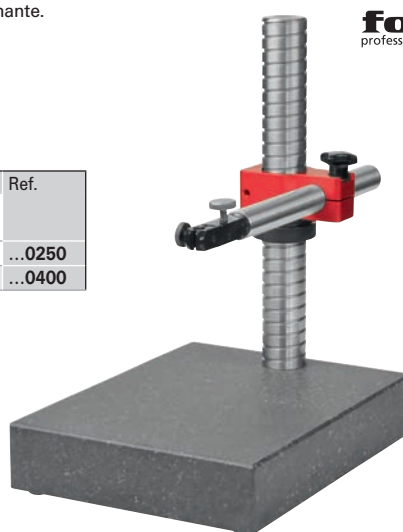


## Mesa de medición de precisión con brazo transversal regulable

**Características:** mesa de piedra dura DIN 876/00, rectificada y con lapeado de precisión con diamante. Columna de acero cromado. Perforación de alojamiento de  $\varnothing$  8 mm.

**Nota:** encontrará los relojes comparadores a partir de  4/52.

Altura de medición mm	Alcance mm	$\varnothing$ de columnas mm	$\varnothing$ de brazo transversal mm	Superficie de mesa mm	 4437	Ref.
					€	
230	200	35	22	250 x 200	947,08	...0250
230	200	35	22	400 x 250	1.174,60 $\diamond$	...0400
					(W112)	




**format**  
professional quality

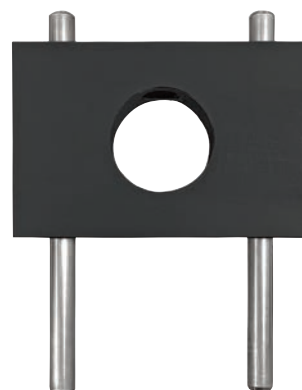
## Dispositivo de posicionamiento para mesa de medición de precisión

NEW

**Características:** altura y longitud ajustables.

**Aplicación:** para el posicionamiento repetible de piezas de trabajo.

Para $\varnothing$ de columna mm	 4354	Ref.
	€	
22	129,44	...0001
35	140,31	...0003
(W112)		



**format**  
professional quality

## Tope prismático

NEW

Escuadra °	 4354	Ref.
	€	
120	80,08	...0005
(W112)		

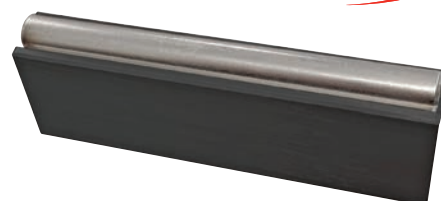


**format**  
professional quality

## Listones de tope

NEW

Longitud mm	 4354	Ref.
	€	
60	80,40	...0007
(W112)		



**format**  
professional quality