

Regla de planitud

Características: de acero inoxidable y templado, con protección térmica para las manos.

Aplicación: para la comprobación de la rectitud de superficies conforme al procedimiento de ranura luminica.

DIN
874/00

INOX


format
professional quality


Longitud mm	Tolerancia mm	4452 €	Ref.
75	0,002	15,83	...0075
100	0,002	18,31	...0100
125	0,003	20,17	...0125
150	0,003	25,46	...0150

(W112)

Longitud mm	Tolerancia mm	4452 €	Ref.
200	0,003	28,56	...0200
300	0,004	59,92	...0300
500	0,004	127,90	...0500

(W112)

Regla de acero, de precisión

Características: fabricado en acero especial, superficies de prueba rectificadas con precisión.

Aplicación: para el control y para los trabajos más precisos en la ingeniería de máquinas de precisión.

DIN
874
format
professional quality


Longitud mm	Ancho mm	Grosor mm	4399 Gen. 1 €	Ref.
500	40	8	54,60	...0501
1000	50	10	122,64	...1001
1500	60	12	222,84	...1501
2000*	70	15	552,04	...2001

* Con secciones transversales en forma de I y 2 ranuras para las manos. (W109)

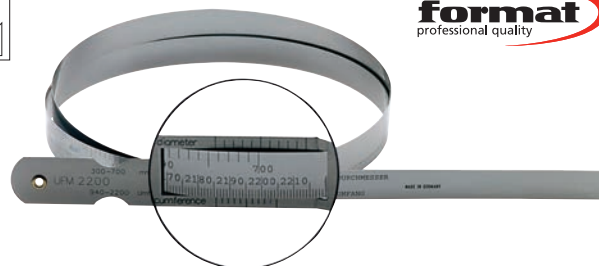
Longitud mm	Ancho mm	Grosor mm	4399 Gen. 2 €	Ref.
500	30	6	37,56	...0502
1000	40	8	85,98	...1002
1500	50	10	156,62	...1502
2000	60	12	213,75	...2002

(W109)

Cinta métrica para circunferencias

Características: de fleje de acero templado, distancia de rayas de graduación 1 mm. Con 2 divisiones para circunferencia y diámetro.

Aplicación: para la medición de circunferencias y diámetros.


format
professional quality


Para perímetro mm	Para diámetro mm	Anchura de cinta mm	Lectura mm	4752 €	Ref.
60- 950	20- 300	10	0,1	78,73	...0001
940-2200	300- 700	10	0,1	96,46	...0004
2190-3460	700-1100	10	0,1	126,27	...0007

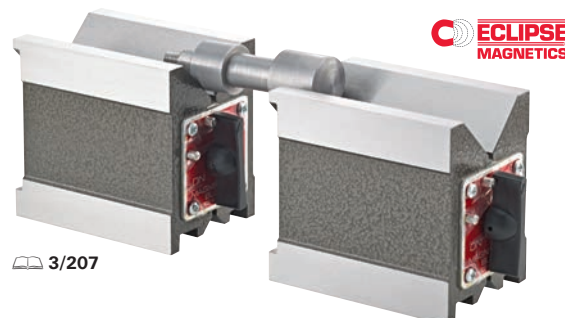
(W112)

Para perímetro mm	Para diámetro mm	Anchura de cinta mm	Lectura mm	4752 €	Ref.
4710-5980	1500-1900	10	0,1	179,65	...0013
5960-7230	1900-2300	10	0,1	217,83	...0016

(W112)

Prismas magnéticos

Para medir, rectificar, nivelar y montar.
También uso directo en placa de sujeción magnética sin perder fuerza de adherencia.


ECLIPSE
MAGNETICS

3/207