

Juego de calibres de tampón, de 7 piezas

Contenido del juego	format	Ref.
	4346 € 235,60 (W112)	...0101
3; 4; 5; 6; 8; 10; 12 mm		



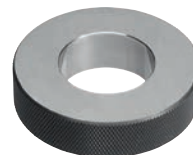
format
professional quality

Anillo patrón

Características: de acero templado para calibres, relajación de tensiones y mecanizado con precisión. Etiquetado con la dimensión real y la tolerancia de fabricación JS4.

Aplicación: para ajustar medidores de interiores.

DIN
2250C



format
professional quality

Ø mm	4355 €	Ref.
4	69,23	...0004
5	68,29	...0005
6	66,13	...0006
7	66,44	...0007
8	66,13	...0008
9	66,44	...0009
10	66,13	...0010
11	68,29	...0011
12	69,23	...0012
13	70,46	...0013
14	70,15	...0014
15	72,33	...0015
16	72,33	...0016
17	77,92	...0017
18	73,56	...0018

(W112)

Ø mm	4355 €	Ref.
19	75,75	...0019
20	76,98	...0020
22	78,85	...0022
24	83,19	...0024
25	84,75	...0025
26	85,35	...0026
28	87,85	...0028
30	87,54	...0030
32	91,88	...0032
34	93,75	...0034
35	93,75	...0035
36	95,29	...0036
38	99,33	...0038
40	100,88	...0040
42	100,88	...0042

(W112)

Ø mm	4355 €	Ref.
44	100,88	...0044
45	100,88	...0045
46	112,38	...0046
50	112,38	...0050
55	125,10	...0055
60	135,65	...0060
65	153,35	...0065
70	180,67	...0070
75	200,21	...0075
80	200,21	...0080
85	270,69	...0085
90	270,69	...0090
95	274,71	...0095
100	302,04	...0100

(W112)

Calibre de tampón de rosca

Características: de acero templado para calibres, clase de tolerancia 6H para rosca métrica normal ISO DIN 13.

Aplicación: para la comprobación de roscas.

Nota: para evitar una rotura prematura del filete de rosca, se ha esmerilado y eliminado los restos de suciedad del primer filete. Otras medidas intermedias y otras tolerancias disponibles a petición.

DIN ISO 1502	DIN 2280	DIN 13
M	6H	



4356 **format**
professional quality



4416 **JBD**

Ø de rosca x paso	4356 €	4416 €	Ref.
M1,6 x 0,35	—	133,02	...0016
M1,8 x 0,35	—	122,28	...0018
M2 x 0,4	95,60	108,07	...0020
M2,2 x 0,45	—	116,58	...0022
M2,5 x 0,45	81,65	93,37	...0025
M3 x 0,5	74,50	76,30	...0030
M3,5 x 0,6	71,40	82,17	...0035
M4 x 0,7	64,56	71,67	...0040
M5 x 0,8	63,33	69,98	...0050
M6 x 1	63,33	67,67	...0060
M8 x 1,25	63,33	69,98	...0080
M10 x 1,5	66,73	75,05	...0100
M12 x 1,75	72,65	81,53	...0120
M14 x 2	77,29	90,05	...0140
M16 x 2	83,19	96,38	...0160
M18 x 2,5	89,71	104,57	...0180
M20 x 2,5	96,54	112,17	...0200
M22 x 2,5	102,44	118,65	...0220

(W112) (W105)

Ø de rosca x paso	4356 €	4416 €	Ref.
M24 x 3	113,29	133,67	...0240
M27 x 3	128,81	150,08	...0270
M30 x 3,5	139,38	165,90	...0300
M33 x 3,5	157,06	184,85	...0330
M36 x 4	169,79	a consultar	...0360
M39 x 4	—	219,60	...0390
M42 x 4,5	232,81	145,03	...0420
M42 x 4,5	—	129,72	...0421
M45 x 4,5	253,60	155,78	...0450
M45 x 4,5	—	140,62	...0451
M48 x 5	268,21	167,47	...0480
M48 x 5	—	151,82	...0481
M52 x 5	283,73	—	...0520
M56 x 5,5	301,73	—	...0560
M60 x 5,5	392,98	—	...0600

(W112) (W105)

* Tampón de rosca "pasa".

** Tampón de rosca "no pasa".