

Calibre de roscas para rosca de precisión ISO métrica

Continuación

	format	JBO	format	JBO	format	JBO	Ref.
	4363	4421	4364	4422	4366	4423	
	Calibrador macho	Calibrador macho	Cal. anillo rosca "pasa".	Cal. anillo rosca "pasa".	Anillo calibrador para roscas "no pasa".	Anillo calibrador para roscas "no pasa".	
Ø de rosca x paso	€	€	€	€	€	€	
M33 x 2	165,46	165,90	174,46	169,02	174,46	169,02	...3307
M35 x 1,5	165,46	169,02	174,46	172,20	174,46	172,20	...3506
M36 x 1,5	165,46	172,20	174,46	176,93	174,46	176,93	...3606
M36 x 2	165,46	178,52	174,46	180,12	174,46	180,12	...3607
M36 x 3	165,46	197,47	174,46	199,07	202,40	199,07	...3609
M38 x 1,5	165,46	188,00	174,46	186,43	174,46	186,43	...3806
M39 x 2	165,46	200,62	174,46	197,47	174,46	197,47	...3907
M40 x 1,5	165,46	197,47	203,63	195,88	203,63	195,88	...4006
M40 x 2	165,46	208,53	203,63	206,97	203,63	206,97	...4007
M42 x 1,5	103,98 *	120,08	203,63	206,97	203,63	206,97	...4206
M42 x 2	106,48 *	123,70	203,63	210,12	203,63	210,12	...4207
M42 x 3	108,96 *	145,03	203,63	224,33	217,92	224,33	...4209
M42 x 1,5	103,98 **	110,43	-	-	-	-	...4216
M42 x 2	106,48 **	113,92	-	-	-	-	...4217
M42 x 3	108,96 **	133,67	-	-	-	-	...4219
M45 x 1,5	108,96 *	127,47	203,63	218,03	203,63	218,03	...4506
M45 x 2	111,44 *	131,28	203,63	222,75	203,63	222,75	...4507
M45 x 3	113,92 *	153,10	203,63	236,98	223,81	236,98	...4509
M45 x 1,5	108,96 **	116,88	-	-	-	-	...4516
M45 x 2	111,44 **	121,50	-	-	-	-	...4517
M45 x 3	113,92 **	141,23	-	-	-	-	...4519
M48 x 1,5	111,44 *	135,08	203,63	229,07	203,63	229,07	...4806
M48 x 2	113,92 *	139,02	203,63	233,82	203,63	233,82	...4807
M48 x 3	117,02 *	161,15	203,63	251,20	238,71	251,20	...4809
M48 x 1,5	111,44 **	124,50	-	-	-	-	...4816
M48 x 2	113,92 **	128,28	-	-	-	-	...4817
M48 x 3	117,02 **	149,00	-	-	-	-	...4819
	(W112)	(W105)	(W112)	(W105)	(W112)	(W105)	

* Tampón de rosca "pasa".

** Tampón de rosca "no pasa".

Calibre para rosca Whitworth para tubos

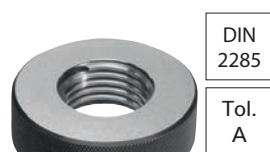
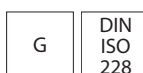
Características: de acero templado para calibres.

Medida de calibres según DIN EN ISO 228-2.

Para rosca Whitworth para tubos.

Aplicación: para la comprobación de roscas.

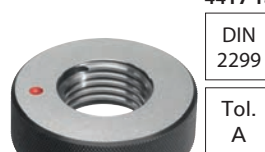
Nota: para evitar una rotura prematura del filete de rosca, se ha esmerilado y eliminado los restos de suciedad del primer filete. Otras medidas intermedias y otras tolerancias disponibles a petición.



4368 Anillo calibrador "pasa"



4418 Anillo calibrador "pasa"



4369 Anillo calibrador "no pasa"



4419 Anillo calibrador "no pasa"



	format	JBO	format	JBO	format	JBO	Ref.
	4367	4417	4368	4418	4369	4419	
	Calibrador macho	Calibrador macho	Cal. anillo rosca "pasa".	Cal. anillo rosca "pasa".	Anillo calibrador para roscas "no pasa".	Anillo calibrador para roscas "no pasa".	
Rosca	€	€	€	€	€	€	
Pasos por pulgada							
G 1/8	28	109,90	86,72	106,79	76,15	106,79	...0018
G 1/4	19	108,65	95,43	106,79	90,52	106,79	...0014
G 3/8	19	110,50	109,48	106,79	107,43	106,79	...0038
G 1/2	14	128,52	125,58	122,00	123,55	122,00	...0012
G 3/4	14	149,00	145,82	162,96	150,08	162,96	...0034
G 1	11	187,50	178,52	198,35	183,27	198,35	...1000
G 1,1/4	11	117,02 *	126,08 *	244,29	225,93	244,29	...1014
G 1,1/4	11	117,02 **	116,45 **	-	-	-	...1914
G 1,1/2	11	117,02 *	145,67 *	274,71	252,75	274,71	...1012
G 1,1/2	11	117,02 **	134,60 **	-	-	-	...1912
G 2	11	150,85 *	183,27 *	329,98	309,63	329,98	...2000
G 2	11	150,85 **	167,47 **	-	-	-	...2900
		(W112)	(W105)	(W112)	(W105)	(W112)	(W105)

* Tampón de rosca "pasa".

** Tampón de rosca "no pasa".