

Tornillo de banco paralelo

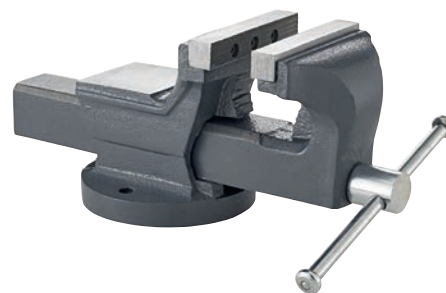
NEW

Características: Acero forjado en estampa, **con yunque extragrande** y mordazas de sujeción de tubos soldadas. Superficie de yunque adecuada para trabajos de enderezado y recalado, con apertura frontal.

fortis

Anchura de mordaza mm	Capacidad de apertura/ profundidad mm	Área de sujeción tubos Ø exterior Pulgadas	Distancia entre agujeros/-Ø mm	Superficie de yunque mm	5011	Ref.
					€	
100	125/ 67	3/8-1.1/4	90/11	70 x 53	114,58	...0100
125	150/ 81	3/8-2	105/13	78 x 75	137,96	...0125
150	200/ 99	3/8-2.1/2	118/13	90 x 88	208,11	...0150
175	200/100	3/8-3	140/13	110 x 105	292,29	...0175

(W113)



Tornillo de banco paralelo

Características: de acero forjado en estampa, mordazas y yunque templados por inducción (52-58 HRC), superficie de yunque adecuada para trabajos de enderezado y recalado. De apertura hacia delante, sujeción exacta gracias a la guía ajustable, el carril guía está protegido contra la suciedad mediante un rasqueta.

format
professional quality

5015 Con soporte para el alojamiento de mordazas de sujeción para mordazas de sujeción de tubos oscilantes e intercambiables.

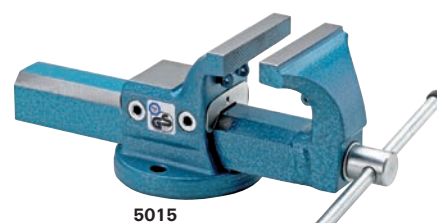
Nota: mordazas para tubos oscilantes y de repuesto, véase ref. 5028 y 5029.

5010 Con mordazas soldadas de sujeción para tubos.

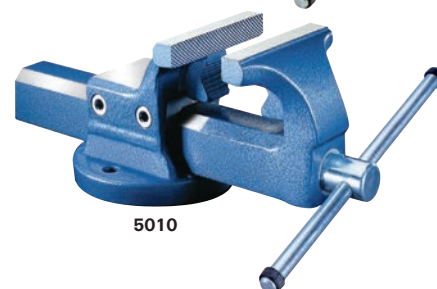
Anchura de mordaza mm	Capacidad de apertura/ profundidad mm	format		Distancia entre agujeros/-Ø mm	Superficie de yunque mm	5015	5010	Ref.
		5015	5010			€	€	
115	140/74	-	3/8-1.1/2	102/13,5	46 x 60	247,36	266,58	...0115
125	160/73	-	3/8-1.1/2	113/13,5	50 x 70	271,38	290,73	...0125
135	170/88	-	3/8-1.1/2	120/16	56 x 75	329,71	352,38	...0135
150	190/96	-	3/8-2.1/2	137/16	68 x 84	369,69	394,33	...0150

(W113)

(W113)



5015



5010

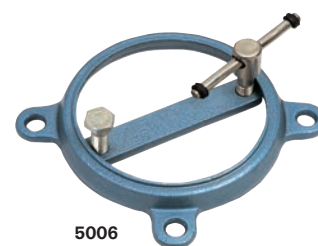
Base giratoria

Características: de acero forjado, con bloqueo continuo mediante tornillo de retención.

Aplicación: para rotar el tornillo de banco 360°.

Para anchura de garra mm	Distancia entre agujeros/-Ø mm	5006	Ref.
		€	
125	113/13,5	83,71	...0125
135	120/16	86,47	...0135
150	137/16	94,49	...0150

(W113)



5006

Mordaza de sujeción para tornillo de banco paralelo

Nota: compatible con tornillos de banco paralelos ref. 5013 y 5015.

5028 **Mordaza de sujeción orientable** (sólo se necesita una unidad), forjada y templada, para sujetar de manera segura y fija (sujeción de 3 puntos) tubos.

5029 **Mordaza de protección de plástico** (se necesitan 2 unidades), para sujetar piezas delicadas sin dañarlas.

Para anchura de garra mm	5028	5029	Ref.
	€	€	
120	57,51	54,82	...0120
140	70,49	58,76	...0140
160	78,40	62,67	...0160
180	86,11	-	...0180

(W113)

(W113)



5028



5029