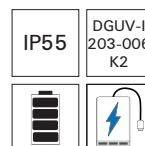


Lámpara de trabajo LED con batería BS 5000 MA

NEW

Características: carcasa metálica resistente a los golpes con soporte ajustable y montura para trípode. LED COB especial para una iluminación uniforme y de gran superficie. Luminosidad regulable en 2 niveles y de forma continua. **Compatible con baterías de 18 V** Bosch AMPShare. Entrega con bolsa incluida.

Nota: con función de batería externa integrada, para la carga de, p. ej., teléfonos inteligentes, tabletas y otros dispositivos con batería. La duración real de la luz depende de la batería utilizada.



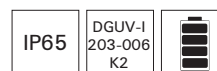
brennenstuhl®



Lámpara de trabajo LED con batería MultiBattery 4000 MA

Características: carcasa metálica resistente a los golpes con soporte ajustable y montura para trípode. LED COB especial para una iluminación uniforme y de gran superficie. Luminosidad regulable en 4 niveles. **Compatible con baterías de 18 V** de Bosch, Dewalt, Festool, Flex, Makita, Metabo CAS y Milwaukee. Incluye 4 adaptadores de interfaz y bolsa.

Nota: para el uso de baterías recargables de otras marcas, se necesita un adaptador de interfaz disponible por separado. La duración real de la luz depende de la batería utilizada.



brennenstuhl®

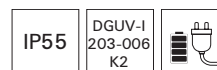
brennenstuhl®
MULTI BATTERY
18V-SYSTEM



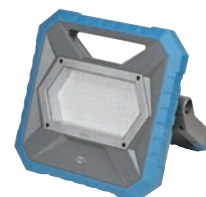
Lámpara de trabajo LED híbrida BS 8050 MH

Características: carcasa metálica resistente a los golpes con soporte ajustable y montura para trípode. LED COB especial para una iluminación uniforme y de gran superficie. **Compatible con baterías de 18 V** de Bosch AMPShare. Se suministra con cable de red y bolsa.

Nota: la duración real de la luz depende de la batería utilizada.



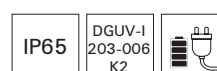
brennenstuhl®



Lámpara de trabajo LED con batería recargable MultiBattery BS 6050 MH

Características: carcasa metálica resistente a los golpes con soporte ajustable y montura para trípode. LED COB especial para una iluminación uniforme y de gran superficie. **Compatible con baterías de 18 V** de Bosch, Dewalt, Festool, Flex, Makita, Metabo CAS y Milwaukee. Incluye 4 adaptadores de interfaz, cable de red y bolsa.

Nota: para el uso de baterías recargables de otras marcas, se necesita un adaptador de interfaz disponible por separado. La duración real de la luz depende de la batería utilizada.



brennenstuhl®

brennenstuhl®
MULTI BATTERY
18V-SYSTEM



Foco de obra LED híbrido BS 12050 MH

NEW

Características: carcasa de plástico inastillable y resistente a los golpes con asa de transporte lateral y enrollador de cable. LED COB especial para una iluminación uniforme y de gran superficie, ángulo de haz de 360°. Puede utilizarse de pie, colgada o sobre un trípode.

Compatible con baterías de 18 V de Bosch, Dewalt, Festool, Flex, Makita, Metabo CAS y Milwaukee. Incluye 4 adaptadores de interfaz, cable de red y bolsa.

Nota: para el uso de baterías recargables de las marcas Festool y Flex, se necesita un adaptador de interfaz disponible por separado. La duración real de la luz depende de la batería utilizada.



brennenstuhl®



9



Flujo luminoso		Tiempo de iluminación/Ah	Tipo de cable	Longitud del cable m	Dimensiones mm	9044		Ref.
lm						€		
12000/9000/6000/3000		0,2-0,8	H07RN-F 2G1,0	5	286 x 28 x 378	a consultar		...0080

(W105)