

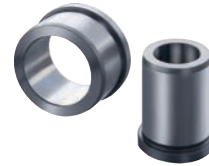
Casquillo de taladro, largo

Características: dureza HRC 62 +2, perforación redondeada en un extremo, acero especial, templado y rectificado.

DIN
172 A

NEW
OCKERT
PRÄZISIONSTEILE

1.1



Perforación F7 mm	Diámetro n6 mm	Longitud mm	OCKERT PRÄZISIONSTEILE	
			1151 €	Ref.
2,7	6	16	4,14	...0270
2,8	6	16	4,14	...0280
2,9	6	16	4,14	...0290
3	6	16	4,14	...0300
3,1	6	16	4,14	...0310
3,2	6	16	4,14	...0320
3,3	6	16	4,14	...0330
3,4	7	16	3,97	...0340
3,5	7	16	3,97	...0350
3,6	7	16	3,97	...0360
3,7	7	16	3,97	...0370
3,8	7	16	3,97	...0380
3,9	7	16	3,97	...0390
4	7	16	3,97	...0400
4,1	8	16	4,20	...0410
4,2	8	16	4,20	...0420
4,3	8	16	4,20	...0430
4,4	8	16	4,20	...0440
4,5	8	16	4,20	...0450
4,6	8	16	4,20	...0460
4,7	8	16	4,20	...0470
4,8	8	16	4,20	...0480
4,9	8	16	4,20	...0490
5	8	16	4,20	...0500
5,1	10	20	4,53	...0510
5,2	10	20	4,53	...0520
5,3	10	20	4,53	...0530
5,4	10	20	4,53	...0540
5,5	10	20	4,53	...0550
5,6	10	20	4,53	...0560
5,7	10	20	4,53	...0570
5,8	10	20	4,53	...0580
5,9	10	20	4,53	...0590
6	10	20	4,53	...0600
6,1	12	20	4,69	...0610
6,2	12	20	4,69	...0620
6,3	12	20	4,69	...0630
6,4	12	20	4,69	...0640
6,5	12	20	4,69	...0650
6,6	12	20	4,69	...0660
6,7	12	20	4,69	...0670
6,8	12	20	4,69	...0680
6,9	12	20	4,69	...0690
7	12	20	4,69	...0700
7,1	12	20	4,69	...0710
7,2	12	20	4,69	...0720
7,3	12	20	4,69	...0730

(W102)

Perforación F7 mm	Diámetro n6 mm	Longitud mm	OCKERT PRÄZISIONSTEILE	
			1151 €	Ref.
7,4	12	20	4,69	...0740
7,5	12	20	4,69	...0750
7,6	12	20	4,69	...0760
7,7	12	20	4,69	...0770
7,8	12	20	4,69	...0780
7,9	12	20	4,69	...0790
8	12	20	4,69	...0800
8,1	15	25	5,46	...0810
8,2	15	25	5,46	...0820
8,3	15	25	5,46	...0830
8,4	15	25	5,46	...0840
8,5	15	25	5,46	...0850
8,6	15	25	5,46	...0860
8,7	15	25	5,46	...0870
8,8	15	25	5,46	...0880
8,9	15	25	5,46	...0890
9	15	25	5,46	...0900
9,1	15	25	5,46	...0910
9,2	15	25	5,46	...0920
9,3	15	25	5,46	...0930
9,4	15	25	5,46	...0940
9,5	15	25	5,46	...0950
9,6	15	25	5,46	...0960
9,7	15	25	5,46	...0970
9,8	15	25	5,46	...0980
9,9	15	25	5,46	...0990
10	15	25	5,46	...1000
10,5	18	25	5,90	...1050
11	18	25	5,90	...1100
11,5	18	25	5,90	...1150
12	18	25	5,90	...1200
12,5	22	36	7,97	...1250
13	22	36	7,97	...1300
13,5	22	36	7,97	...1350
14	22	36	7,97	...1400
14,5	22	36	7,97	...1450
15	22	36	7,97	...1500
15,5	26	36	8,27	...1550
16	26	36	8,27	...1600
16,5	26	36	8,27	...1650
17	26	36	8,27	...1700
17,5	26	36	8,27	...1750
18	26	36	8,27	...1800
18,5	30	45	11,33	...1850
19	30	45	11,33	...1900
19,5	30	45	11,33	...1950
20	30	45	11,33	...2000

(W102)