

Portaherramientas de contracción

Características: equilibrado con precisión. **Todas las superficies funcionales con mecanizado de precisión y calidad garantizada** a través de controles 100% dobles. **Más preciso que DIN.** De acero resistente al calor. Posibilidad de equilibrado de precisión con tornillos oscilantes. Para herramientas HSS y HM.

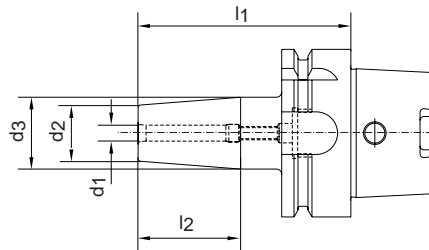
ISO 12164-1 A G 2.5 25.000 $\leq 3 \mu\text{m}$



Tolerancia de vástago: h6
Templado: 54 -2 HRC

Aplicación: adecuado para aparatos de contracción por inducción, contacto y aire caliente.

Volumen de suministro: portaherramientas de amarre térmico con tornillo de ajuste de longitud, **sin** tubo de refrigerante.



3549						Ref.
$\varnothing d_1$ mm	$\varnothing d_2$ mm	$\varnothing d_3$ mm	l_2 mm	l_1 mm	HSK 63 €	
3	10	-	9	80	249,31 *	...0308
4	10	-	12	80	249,31 *	...0408
5	10	-	15	80	249,31 \diamond	...0508
6	21	27	36	80	220,25	...0608
6	21	27	36	130	294,13	...0613
6	21	27	36	160	321,71 \diamond	...0616
6	21	27	36	200	375,70 \diamond	...0620
8	21	27	36	80	220,25	...0808
8	21	27	36	130	294,13	...0813
8	21	27	36	160	321,71 \diamond	...0816
8	21	27	36	200	375,70 \diamond	...0820
10	24	32	42	85	220,25	...1008
10	24	32	42	130	294,13	...1013
10	24	32	42	160	321,71 \diamond	...1016
10	24	32	42	200	375,70 \diamond	...1020
12	24	32	47	90	220,25	...1209
12	24	32	47	130	294,13	...1213
12	24	32	47	160	321,71 \diamond	...1216
12	24	32	47	200	375,70 \diamond	...1220
14	27	34	47	90	204,51	...1409
14	27	34	47	130	294,13 \diamond	...1413
14	27	34	47	160	321,71 \diamond	...1416
14	27	34	47	200	375,70 \diamond	...1420
16	27	34	50	95	220,25	...1609
16	27	34	50	130	294,13	...1613
16	27	34	50	160	321,71 \diamond	...1616
16	27	34	50	200	375,70 \diamond	...1620
18	33	42	50	95	204,51	...1809
18	33	42	50	130	294,13 \diamond	...1813
18	33	42	50	160	321,71 \diamond	...1816
18	33	42	50	200	375,70 \diamond	...1820

(W102)

3549						Ref.
$\varnothing d_1$ mm	$\varnothing d_2$ mm	$\varnothing d_3$ mm	l_2 mm	l_1 mm	HSK 63 €	
20	33	42	52	100	220,25	...2010
20	33	42	52	130	294,13	...2013
20	33	42	52	160	321,71 \diamond	...2016
20	33	42	52	200	375,70 \diamond	...2020
25	44	53	58	115	231,40	...2511
25	44	53	58	130	294,13 \diamond	...2513
25	44	53	58	160	321,71 \diamond	...2516
25	44	53	58	200	375,70 \diamond	...2520
32	44	53	58	120	220,59	...3212
32	44	53	58	160	321,71 \diamond	...3216
32	44	53	58	200	375,70 \diamond	...3220

(W102)

3551						Ref.
$\varnothing d_1$ mm	$\varnothing d_2$ mm	$\varnothing d_3$ mm	l_2 mm	l_1 mm	HSK 100 €	
6	21	27	36	85	306,77 \diamond	...0608
8	21	27	36	85	306,77 \diamond	...0808
10	24	32	42	90	306,77 \diamond	...1009
12	24	32	47	95	306,77 \diamond	...1209
14	27	34	47	95	306,77 \diamond	...1409
16	27	34	50	100	306,77 \diamond	...1610
18	33	42	50	100	306,77 \diamond	...1810
20	33	42	52	105	306,77 \diamond	...2010
25	44	53	58	115	306,77 \diamond	...2511
32	44	53	58	120	306,77 \diamond	...3212

(W102)