

Pinza de sujeción para machos de roscar GERC-BD, sellada

Características: similar a ISO 15488-A, con obturación para refrigeración interna y revestimiento FAHRION Protect contra la corrosión. Usable hasta 60 bar.

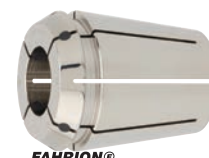
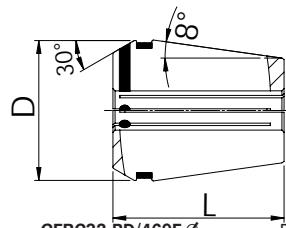


FAHRION®				
GERC16-BD/425E Ø	D	L	3628	Ref.
mm	mm	mm	€	
3	16,7	27,5	68,08	...0001
4	16,7	27,5	68,08	...0004
5	16,7	27,5	76,35	...0007
6	16,7	27,5	68,08	...0010
8	16,7	27,5	68,08	...0013
10	16,7	27,5	68,08	...0016

(W103)

FAHRION®				
GERC25-BD/429E Ø	D	L	3628	Ref.
mm	mm	mm	€	
3	25,7	34	79,38	...0101
4	25,7	34	71,23	...0104
5	25,7	34	79,38	...0107
6	25,7	34	71,23	...0110
8	25,7	34	71,23	...0113
10	25,7	34	71,23	...0116
12	25,7	34	71,23	...0119
14	25,7	34	71,23	...0122
16	25,7	34	71,23	...0125

(W103)



FAHRION®				
GERC32-BD/469E Ø	D	L	3628	Ref.
mm	mm	mm	€	
3	32,7	40	82,28	...0201
4	32,7	40	74,14	...0204
5	32,7	40	82,28	...0207
6	32,7	40	74,14	...0210
8	32,7	40	74,14	...0213
10	32,7	40	74,14	...0216
12	32,7	40	74,14	...0219
14	32,7	40	74,14	...0222
16	32,7	40	74,14	...0225
18	32,7	40	74,14	...0228
20	32,7	40	74,14	...0231

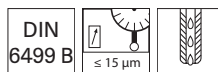
(W103)

Pinza de sujeción – sistema ER, sellado

Características: pinzas portapiezas con sellado mediante tapones obturadores. Sistema ER, precisión de concentricidad 0,015 mm. No se producen ningún movimiento de flexión de las fresas, lo que permite efectuar el arranque de virutas con alta precisión y prolongar la vida útil de la herramienta.

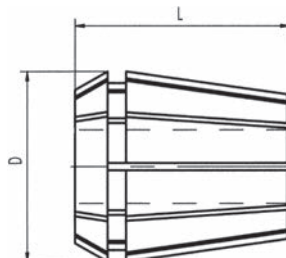
Aplicación: para el alojamiento de herramientas con vástago cilíndrico y refrigeración interna.

Importante: medida nominal = diámetro de sujeción.



fortis				
ER16/425E Ø	D	L	3147	Ref.
mm	mm	mm	€	
3	17	27	40,35	...0001
4	17	27	40,35	...0004
5	17	27	40,35	...0007
6	17	27	40,35	...0010
7	17	27	40,35	...0013
8	17	27	40,35	...0016
9	17	27	40,35	...0019
10	17	27	40,35	...0022

(W112)



fortis				
ER20/427E Ø	D	L	3149	Ref.
mm	mm	mm	€	
3	21	31,5	40,35	...0001
4	21	31,5	40,35	...0004
5	21	31,5	40,35	...0007
6	21	31,5	40,35	...0010
7	21	31,5	40,35	...0013
8	21	31,5	40,35	...0016
9	21	31,5	40,35	...0019
10	21	31,5	40,35	...0022
11	21	31,5	40,35	...0025
12	21	31,5	40,35	...0028
13	21	31,5	40,35	...0031

(W112)

fortis				
ER25/429E Ø	D	L	3150	Ref.
mm	mm	mm	€	
3	26	34	41,92	...0001
4	26	34	41,92	...0004
5	26	34	41,92	...0007

(W112)

fortis				
ER25/429E Ø	D	L	3150	Ref.
mm	mm	mm	€	
6	26	34	41,92	...0010
7	26	34	41,92	...0013
8	26	34	41,92	...0016
9	26	34	41,92	...0019
10	26	34	41,92	...0022
11	26	34	41,92	...0025
12	26	34	41,92	...0028
13	26	34	41,92	...0031
14	26	34	41,92	...0034
15	26	34	41,92	...0037
16	26	34	41,92	...0040

(W112)

fortis				
ER32/469E Ø	D	L	3151	Ref.
mm	mm	mm	€	
3	33	40	42,63	...0001
4	33	40	42,63	...0004
5	33	40	42,63	...0007
6	33	40	42,63	...0010

(W112)

Continúa en la página siguiente

