

Pinza de sujeción para machos de roscar GERC-BD, sellada

Características: similar a ISO 15488-A, con obturación para refrigeración interna y revestimiento FAHRION Protect contra la corrosión. Usable hasta 60 bar.

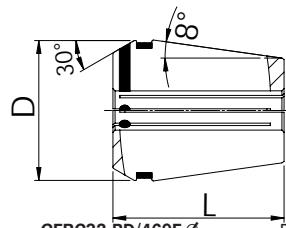


| FAHRION® | | | | |
|------------------|------|------|-------|---------|
| GERC16-BD/425E Ø | D | L | 3628 | Ref. |
| mm | mm | mm | € | |
| 3 | 16,7 | 27,5 | 68,08 | ...0001 |
| 4 | 16,7 | 27,5 | 68,08 | ...0004 |
| 5 | 16,7 | 27,5 | 76,35 | ...0007 |
| 6 | 16,7 | 27,5 | 68,08 | ...0010 |
| 8 | 16,7 | 27,5 | 68,08 | ...0013 |
| 10 | 16,7 | 27,5 | 68,08 | ...0016 |

(W103)

| FAHRION® | | | | |
|------------------|------|----|-------|---------|
| GERC25-BD/429E Ø | D | L | 3628 | Ref. |
| mm | mm | mm | € | |
| 3 | 25,7 | 34 | 79,38 | ...0101 |
| 4 | 25,7 | 34 | 71,23 | ...0104 |
| 5 | 25,7 | 34 | 79,38 | ...0107 |
| 6 | 25,7 | 34 | 71,23 | ...0110 |
| 8 | 25,7 | 34 | 71,23 | ...0113 |
| 10 | 25,7 | 34 | 71,23 | ...0116 |
| 12 | 25,7 | 34 | 71,23 | ...0119 |
| 14 | 25,7 | 34 | 71,23 | ...0122 |
| 16 | 25,7 | 34 | 71,23 | ...0125 |

(W103)



| FAHRION® | | | | |
|------------------|------|----|-------|---------|
| GERC32-BD/469E Ø | D | L | 3628 | Ref. |
| mm | mm | mm | € | |
| 3 | 32,7 | 40 | 82,28 | ...0201 |
| 4 | 32,7 | 40 | 74,14 | ...0204 |
| 5 | 32,7 | 40 | 82,28 | ...0207 |
| 6 | 32,7 | 40 | 74,14 | ...0210 |
| 8 | 32,7 | 40 | 74,14 | ...0213 |
| 10 | 32,7 | 40 | 74,14 | ...0216 |
| 12 | 32,7 | 40 | 74,14 | ...0219 |
| 14 | 32,7 | 40 | 74,14 | ...0222 |
| 16 | 32,7 | 40 | 74,14 | ...0225 |
| 18 | 32,7 | 40 | 74,14 | ...0228 |
| 20 | 32,7 | 40 | 74,14 | ...0231 |

(W103)

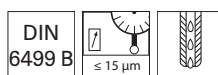


Pinza de sujeción – sistema ER, sellado

Características: pinzas portapiezas con sellado mediante tapones obturadores. Sistema ER, precisión de concentricidad 0,015 mm. No se producen ningún movimiento de flexión de las fresas, lo que permite efectuar el arranque de virutas con alta precisión y prolongar la vida útil de la herramienta.

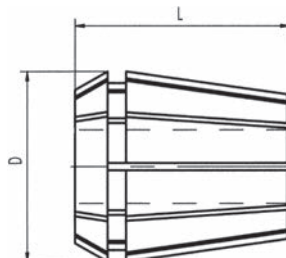
Aplicación: para el alojamiento de herramientas con vástago cilíndrico y refrigeración interna.

Importante: medida nominal = diámetro de sujeción.



| fortis | | | | |
|-------------|----|----|-------|---------|
| ER16/425E Ø | D | L | 3147 | Ref. |
| mm | mm | mm | € | |
| 3 | 17 | 27 | 40,35 | ...0001 |
| 4 | 17 | 27 | 40,35 | ...0004 |
| 5 | 17 | 27 | 40,35 | ...0007 |
| 6 | 17 | 27 | 40,35 | ...0010 |
| 7 | 17 | 27 | 40,35 | ...0013 |
| 8 | 17 | 27 | 40,35 | ...0016 |
| 9 | 17 | 27 | 40,35 | ...0019 |
| 10 | 17 | 27 | 40,35 | ...0022 |

(W112)



| fortis | | | | |
|-------------|----|------|-------|---------|
| ER20/427E Ø | D | L | 3149 | Ref. |
| mm | mm | mm | € | |
| 3 | 21 | 31,5 | 40,35 | ...0001 |
| 4 | 21 | 31,5 | 40,35 | ...0004 |
| 5 | 21 | 31,5 | 40,35 | ...0007 |
| 6 | 21 | 31,5 | 40,35 | ...0010 |
| 7 | 21 | 31,5 | 40,35 | ...0013 |
| 8 | 21 | 31,5 | 40,35 | ...0016 |
| 9 | 21 | 31,5 | 40,35 | ...0019 |
| 10 | 21 | 31,5 | 40,35 | ...0022 |
| 11 | 21 | 31,5 | 40,35 | ...0025 |
| 12 | 21 | 31,5 | 40,35 | ...0028 |
| 13 | 21 | 31,5 | 40,35 | ...0031 |

(W112)

| fortis | | | | |
|-------------|----|----|-------|---------|
| ER25/429E Ø | D | L | 3150 | Ref. |
| mm | mm | mm | € | |
| 3 | 26 | 34 | 41,92 | ...0001 |
| 4 | 26 | 34 | 41,92 | ...0004 |
| 5 | 26 | 34 | 41,92 | ...0007 |

(W112)

| fortis | | | | |
|-------------|----|----|-------|---------|
| ER25/429E Ø | D | L | 3150 | Ref. |
| mm | mm | mm | € | |
| 6 | 26 | 34 | 41,92 | ...0010 |
| 7 | 26 | 34 | 41,92 | ...0013 |
| 8 | 26 | 34 | 41,92 | ...0016 |
| 9 | 26 | 34 | 41,92 | ...0019 |
| 10 | 26 | 34 | 41,92 | ...0022 |
| 11 | 26 | 34 | 41,92 | ...0025 |
| 12 | 26 | 34 | 41,92 | ...0028 |
| 13 | 26 | 34 | 41,92 | ...0031 |
| 14 | 26 | 34 | 41,92 | ...0034 |
| 15 | 26 | 34 | 41,92 | ...0037 |
| 16 | 26 | 34 | 41,92 | ...0040 |

(W112)

| fortis | | | | |
|-------------|----|----|-------|---------|
| ER32/469E Ø | D | L | 3151 | Ref. |
| mm | mm | mm | € | |
| 3 | 33 | 40 | 42,63 | ...0001 |
| 4 | 33 | 40 | 42,63 | ...0004 |
| 5 | 33 | 40 | 42,63 | ...0007 |
| 6 | 33 | 40 | 42,63 | ...0010 |

(W112)

Continúa en la página siguiente



Pinza de sujeción – sistema ER, sellado

Continuación

| ER32/469E Ø mm | D mm | L mm | 3151 € | Ref. |
|-------------------|---------|---------|-----------|---------|
| 7 | 33 | 40 | 42,63 | ...0013 |
| 8 | 33 | 40 | 42,63 | ...0016 |
| 9 | 33 | 40 | 42,63 | ...0019 |
| 10 | 33 | 40 | 42,63 | ...0022 |
| 11 | 33 | 40 | 42,63 | ...0025 |
| 12 | 33 | 40 | 42,63 | ...0028 |
| 13 | 33 | 40 | 42,63 | ...0031 |
| 14 | 33 | 40 | 42,63 | ...0034 |
| 15 | 33 | 40 | 42,63 | ...0037 |
| 16 | 33 | 40 | 42,63 | ...0040 |
| 17 | 33 | 40 | 42,63 | ...0043 |
| 18 | 33 | 40 | 42,63 | ...0046 |
| 19 | 33 | 40 | 42,63 | ...0049 |
| 20 | 33 | 40 | 42,63 | ...0052 |

(W112)

| ER40/471E Ø mm | D mm | L mm | 3152 € | Ref. |
|-------------------|---------|---------|-----------|---------|
| 9 | 41 | 46 | 44,96 | ...0016 |
| 10 | 41 | 46 | 44,96 | ...0019 |
| 11 | 41 | 46 | 44,96 | ...0022 |
| 12 | 41 | 46 | 44,96 | ...0025 |
| 13 | 41 | 46 | 44,96 | ...0028 |
| 14 | 41 | 46 | 44,96 | ...0031 |
| 15 | 41 | 46 | 44,96 | ...0034 |
| 16 | 41 | 46 | 44,96 | ...0037 |
| 17 | 41 | 46 | 44,96 | ...0040 |
| 18 | 41 | 46 | 44,96 | ...0043 |
| 19 | 41 | 46 | 44,96 | ...0046 |
| 20 | 41 | 46 | 44,96 | ...0049 |
| 21 | 41 | 46 | 44,96 | ...0052 |
| 22 | 41 | 46 | 44,96 | ...0055 |
| 23 | 41 | 46 | 44,96 | ...0058 |
| 24 | 41 | 46 | 44,96 | ...0061 |
| 25 | 41 | 46 | 44,96 | ...0064 |
| 26 | 41 | 46 | 44,96 | ...0067 |

(W112)

| ER40/471E Ø mm | D mm | L mm | 3152 € | Ref. |
|-------------------|---------|---------|-----------|---------|
| 4 | 41 | 46 | 44,96 | ...0001 |
| 5 | 41 | 46 | 44,96 | ...0004 |
| 6 | 41 | 46 | 44,96 | ...0007 |
| 7 | 41 | 46 | 44,96 | ...0010 |
| 8 | 41 | 46 | 44,96 | ...0013 |

(W112)

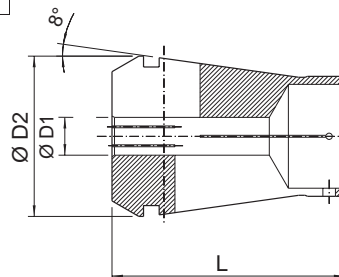
3.1

Pinza portapiezas Power Collet

Características: sujeción con la máxima precisión y alto par de giro mediante enganche mecánico. Sin extracción o resbalamiento de la herramienta.

Aplicación: para herramientas con vástago cilíndrico con tolerancia de vástago h10. Resultados óptimos en uso con portapinzas Power Collet Chuck.

Nota: opcionalmente disponibles con perforaciones Cool Jet con pinzas portapiezas auto-obturables: orificios refrigerantes inclinados ofrecen en la pinza portapiezas una óptima orientación del chorro hasta la cuchilla y elevan de esta manera la vida útil de la herramienta hasta en un 100 %.



| ER16/426E Ø mm | D mm | L mm | 3153 € | Ref. |
|-------------------|---------|---------|-----------|---------|
| 2 | 16,45 | 30 | 172,34 | ...0001 |
| 3 | 16,45 | 30 | 172,34 | ...0004 |
| 4 | 16,45 | 30 | 172,34 | ...0007 |
| 5 | 16,45 | 30 | 172,34 | ...0010 |
| 6 | 16,45 | 30 | 172,34 | ...0013 |
| 8 | 16,45 | 30 | 172,34 | ...0016 |
| 10 | 16,45 | 30 | 172,34 | ...0019 |

* Autosellante para refrigeración interior.

(W102)

| ER25/430E Ø mm | D mm | L mm | 3154 € | Ref. |
|-------------------|---------|---------|-----------|---------|
| 16 | 25,45 | 37 | 180,69 | ...0028 |

* Autosellante para refrigeración interior.

(W102)

| ER25/430E Ø mm | D mm | L mm | 3154 € | Ref. |
|-------------------|---------|---------|-----------|---------|
| 2 | 25,45 | 37 | 180,69 | ...0001 |
| 3 | 25,45 | 37 | 180,69 | ...0004 |
| 4 | 25,45 | 37 | 180,69 | ...0007 |
| 5 | 25,45 | 37 | 180,69 | ...0010 |
| 6 | 25,45 | 37 | 180,69 | ...0013 |
| 8 | 25,45 | 37 | 180,69 | ...0016 |
| 10 | 25,45 | 37 | 180,69 | ...0019 |
| 12 | 25,45 | 37 | 180,69 | ...0022 |
| 14 | 25,45 | 37 | 180,69 | ...0025 |

* Autosellante para refrigeración interior.

(W102)

| ER32/470E Ø mm | D mm | L mm | 3155 € | Ref. |
|-------------------|---------|---------|-----------|---------|
| 2 | 32,48 | 45 | 202,93 | ...0001 |
| 3 | 32,48 | 45 | 202,93 | ...0004 |
| 4 | 32,48 | 45 | 202,93 | ...0007 |
| 5 | 32,48 | 45 | 202,93 | ...0010 |
| 6 | 32,48 | 45 | 202,93 | ...0013 |
| 8 | 32,48 | 45 | 202,93 | ...0016 |
| 10 | 32,48 | 45 | 202,93 | ...0019 |
| 12 | 32,48 | 45 | 202,93 | ...0022 |
| 14 | 32,48 | 45 | 202,93 | ...0025 |
| 16 | 32,48 | 45 | 202,93 | ...0028 |
| 18 | 32,48 | 45 | 202,93 | ...0031 |
| 20 | 32,48 | 45 | 202,93 | ...0034 |

* Autosellante para refrigeración interior.

(W102)