

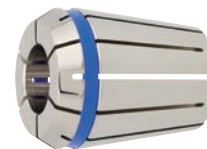
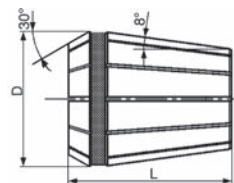
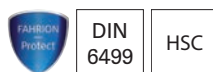
Pinza de sujeción GERC-HP

Características: pinzas portapiezas de precisión GERC-HP DIN ISO 15488-B (antigua DIN 6499).

Las pinzas de sujeción tienen una exactitud de sistema media de $\leq 0,003$ mm (en una distancia de $3 \times D$ máx. 50 mm) en portapinzas de precisión (en el caso de GERC8-HP son $6 \mu\text{m}$). Todas están protegidas contra la corrosión con el nuevo revestimiento FAHRION Protect.

Las pinzas portapiezas GERC-HP son especialmente adecuadas para el uso en el área HSC y para obtener resultados de mecanizado de alta precisión, donde solo se sujeta la medida nominal (tolerancia h10).

El portapinzas estándar ofrece la transición de diámetro de sujeción normal, aunque debe retirarse el anillo indicador azul, que no tiene función obturadora. La pinza de sujeción FAHRION con anillo de identificación azul es un pinza de sujeción de sistema de alta precisión para el mandril FAHRION CENTRO|P.



FAHRION®				
GERC8-HP/4004E \varnothing	D	L	3582	Ref.
mm	mm	mm	€	
1	8,5	13,6	100,40	...0000
1,5	8,5	13,6	100,40	...0002
2	8,5	13,6	78,23	...0001
2,5	8,5	13,6	78,23	...0003
3	8,5	13,6	67,42	...0004
3,5	8,5	13,6	67,42	...0005
4	8,5	13,6	67,42	...0007
4,5	8,5	13,6	67,42	...0008
5	8,5	13,6	67,42	...0010

(W103)

FAHRION®				
GERC11-HP/4008E \varnothing	D	L	3584	Ref.
mm	mm	mm	€	
1	11,3	18	96,55	...0000
1,5	11,3	18	96,55	...0002
2	11,3	18	75,22	...0001
2,5	11,3	18	75,22	...0003
3	11,3	18	63,88	...0004
3,5	11,3	18	63,88	...0005
4	11,3	18	63,88	...0007
4,5	11,3	18	63,88	...0008
5	11,3	18	63,88	...0010
5,5	11,3	18	63,88	...0011
6	11,3	18	63,88	...0013
6,5	11,3	18	63,88	...0014
7	11,3	18	63,88	...0016

(W103)

FAHRION®				
GERC16-HP/426E \varnothing	D	L	3581	Ref.
mm	mm	mm	€	
1	17	27,5	95,86	...0000
2	17	27,5	71,92	...0001
3	17	27,5	61,42	...0004
4	17	27,5	61,42	...0007
5	17	27,5	61,42	...0010
6	17	27,5	61,42	...0013
7	17	27,5	61,42	...0016
8	17	27,5	61,42	...0019
9	17	27,5	61,42	...0022
10	17	27,5	61,42	...0025

(W103)

FAHRION®				
GERC25-HP/430E \varnothing	D	L	3583	Ref.
mm	mm	mm	€	
1	26	34	97,38	...0000
2	26	34	74,42	...0001
3	26	34	63,18	...0004
4	26	34	63,18	...0007
5	26	34	63,18	...0010
6	26	34	63,18	...0013
7	26	34	63,18	...0016
8	26	34	63,18	...0019
9	26	34	63,18	...0022
10	26	34	63,18	...0025
12	26	34	63,18	...0028
14	26	34	63,18	...0031
16	26	34	63,18	...0034

(W103)

FAHRION®				
GERC32-HP/470E \varnothing	D	L	3596	Ref.
mm	mm	mm	€	
2	33	40	76,31	...0001
3	33	40	63,88	...0004
4	33	40	63,88	...0007
5	33	40	63,88	...0010
6	33	40	63,88	...0013
7	33	40	63,88	...0016
8	33	40	63,88	...0019
9	33	40	63,88	...0022
10	33	40	63,88	...0025
12	33	40	63,88	...0028
14	33	40	63,88	...0031
16	33	40	63,88	...0034
18	33	40	63,88	...0037
20	33	40	63,88	...0040

(W103)

