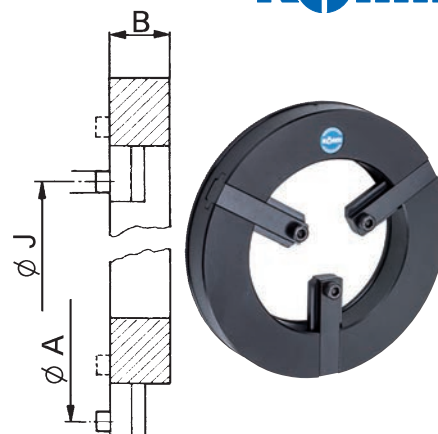


Dispositivo para mecanizado y rectificado de garras para plato de tres garras

Características: diseño ligero.

Aplicación: para rectificar garras base y superiores templadas y torneado interiormente las no templadas. Garras de ajuste reversibles y ajustables de forma continua. El dispositivo se sujeta en un plato de tres garras, mediante el anillo patrón del dispositivo para mecanizado y rectificado las garras de ajuste se desplazan hacia dentro y hacia fuera de forma continua. Las garras de ajuste se colocan en las perforaciones de las garras superiores del plato de torno y sujetan el plato. En pocos segundos el plato alcanza el estado que adopta para el mecanizado posterior de la pieza (pretensión). Para ello, las superficies de sujeción torneadas de las garras del plato se encuentran en estado tensado en unión positiva y centrado con precisión.



Para tamaño de plato mm	Ø exterior mm	Ø interior mm	Ø del área de suspensión J mm	Ø del área de suspensión A mm	Rosca	B mm	RÖHM 3120	
							€	Ref.
125	153	110	50-115	150-215	M5	20	1.329,30	...0001
200	176	110	35-125	170-260	M8	31	1.498,07	...0003
250	215	135	70-140	215-285	M8	31	1.666,83	...0005
250	244	162	100-175	240-315	M8	31	1.831,43	...0007
315	290	208	145-215	290-360	M8	31	2.000,20	...0009
400	342	260	160-270	330-440	M10	31	3.010,71	...0011

(W102)

Contraplato de cono corto

Características: brida de acero refrentada por el lado del plato, acabado por el lado de la máquina.

Volumen de suministro: brida con pernos roscados, espárragos o pernos Camlock.



3080 DIN 55027 y DIN 55022, con espárragos y tuerca con collar.

DIN 55027

3082 DIN 55029 y ASA B 5.9 D 1, con espárragos para Camlock.

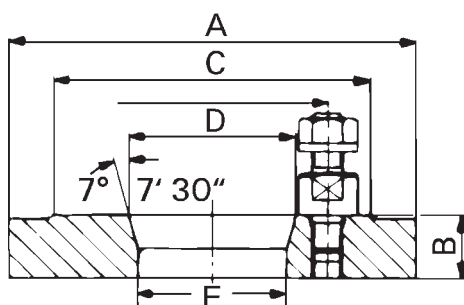
DIN 55029



3080



3080



Ø A mm/cono	Altura B mm		Ø de cono C mm		Ø de cono D mm	Ø de perforación E mm	Pernos roscados/Espárragos/Pernos Camlock	RÖHM 3080		RÖHM 3082		Ref.
	3080	3082	3080	3082				€	€			
125/ 4	19	27	102	112	63,513	40	3/3/3	252,11	275,03	275,03	...0005	
160/ 4	21	28	112	117,5	63,513	40	3/3/3	252,11	275,03	275,03	...0008	
160/ 5	21	31	135	146	82,563	40	4/4/6	252,11	313,91	313,91	...0011	
200/ 5	21	31	135	146	82,563	50	4/4/6	318,79	347,96	347,96	...0014	
200/ 6	23	36	170	181	106,375	50	4/4/6	318,79	347,96	347,96	...0017	
250/ 6	23	36	170	181	106,375	63	4/4/6	393,79	490,33	490,33	...0020	
250/ 8	26	39	220	225,4	139,719	63	4/4/6	393,79	490,33	490,33	...0023	
315/ 6	26	39	220	225,4	139,719	63	4/4/6	495,89	547,97	547,97	...0026	
315/ 8	26	39	220	225,4	139,719	63	4/4/6	495,89	618,11	618,11	...0029	
315/11	33	45	290	298,4	196,869	63	6/6/6	495,89	618,11	618,11	...0032	
400/ 8	31	39	220	225,4	139,719	63	4/4/6	a consultar	940,10	940,10	...0035	
400/11	31	45	290	298,4	196,869	63	6/6/6	843,83	1.044,54	1.044,54	...0038	

(W102) (W102)