

**Nota general:** portaherramientas VDI para tornos CNC compuestos de acero bonificado con una resistencia de aprox. 900 N/mm<sup>2</sup>, una dureza de 56 ± 2 HRC y una profundidad de temple de mín. 0,5 mm. Los portaherramientas VDI disponen, además, de un vástago cilíndrico h6 con alimentación de refrigerante interior y boquillas ranuradas esféricas ajustables.

Vástago y superficie de contacto templados y rectificadas con perforación para descarga de refrigerante.

Otros modelos a petición.

### Cuadrado VDI pieza en bruto A1

**Características:** templado y rectificado previamente, con orificio de suministro de refrigerante, cuerpo no templado. Sin alojamiento.

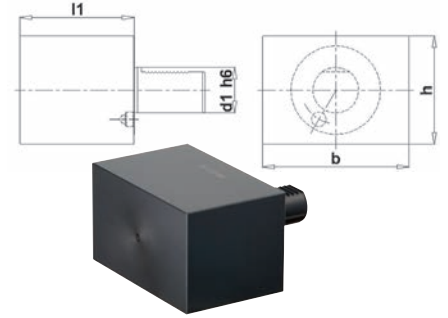
**Aplicación:** para crear versiones especiales.

DIN 69880



VDI	l1 mm	b mm	h mm	fortis	
				3269 A1 €	Ref.
30	85	130	76	161,15	...0001
40	100	151	96	298,46	...0004
50	125	160	120	372,73	...0007

(W112)



### Cilíndrico VDI, pieza en bruto A2

**Características:** templado y rectificado previamente, con orificio de suministro de refrigerante, cuerpo no templado. Sin alojamiento.

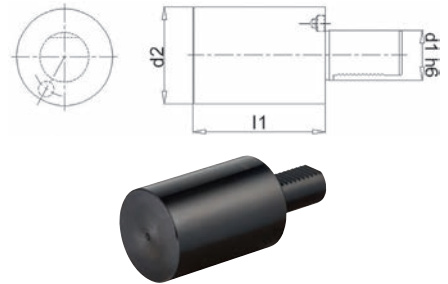
**Aplicación:** para crear versiones especiales.

DIN 69880



VDI	d2 mm	l1 mm	fortis	
			3272 A2 €	Ref.
30	68	100	79,75	...0001
30	68	240	120,08	...0004
40	83	120	100,77	...0007
40	83	320	201,00	...0010
50	98	135	177,19	...0013
50	98	400	322,52	...0016

(W112)

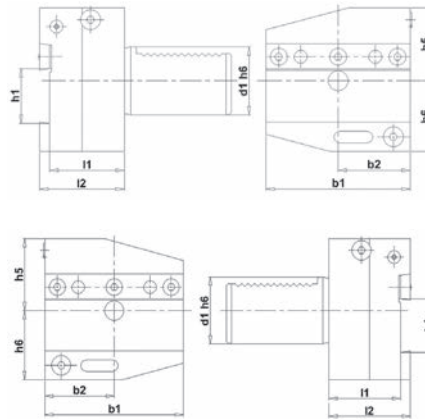


### Soporte del tronzador VDI AR y AL

**Características:** con barra de sujeción.

**Aplicación:** para el alojamiento de cuchillas para tronzar.

DIN 69880



VDI	h1 mm	b1 mm	b2 mm	h5 mm	h6 mm	l1 mm	l2 mm	fortis		Ref.
								3273 AR €	3281 AL €	
30	26	70	35	32	39	44	50	582,25	582,25	...0001
40	26	85	42,5	43	41,5	44	50	611,75	611,75	...0004
40	32	85	42,5	43	41,5	44	50	611,75	611,75	...0007
50	32	100	50	43	45	44	50	676,38	676,38	...0010

(W112) (W112)