

Forma D1 y D2

Características: portaherramientas con alojamiento múltiple. Vástago y superficie de contacto templados y rectificadas con orificio de suministro de refrigerante.

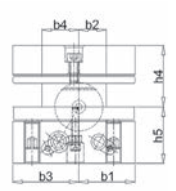
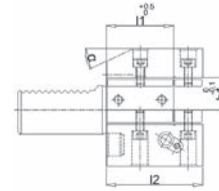
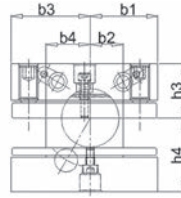
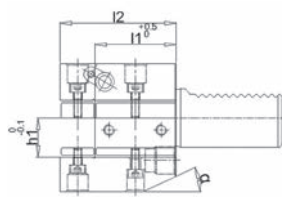
Aplicación: para el mecanizado exterior.

DIN 69880



3294 Forma D1.

3296 Forma D2 boca abajo.



3294



3296

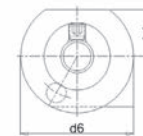
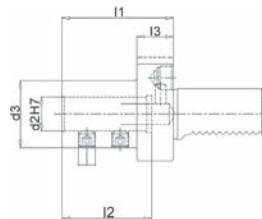
VDI	h1 mm	b1 mm	b2 mm	b4 mm	h3 mm		h4 mm	l1 mm	l2 mm	fortis		Ref.
					3294	3296				3294 D1 €	3296 D2 €	
30	20/16	35	17	23	28	35	38	42	60	185,69	183,52	...0001
40	25/20	42,5	21	25,5	32,5	42,5	48	50	75	221,08	222,00	...0004
50	32/25	50	26	30,5	35	50	60	60	85	274,15	268,02	...0007
										(W112)	(W112)	

Forma E1 para brocas de plaquitas intercambiables

Características: con apoyo de brida. Vástago y superficie de contacto templados y rectificadas con orificio de suministro de refrigerante.

Aplicación: para brocas de plaquitas intercambiables.

DIN 69880



VDI	d2 mm	h1 mm	d6 mm	d3 mm	l1 mm	l3 mm	l2 mm	fortis		Ref.
								3297 E1 €		
30	8	28	68	28	50	22	36	139,19		...0001
30	10	28	68	35	54	22	40	122,65		...0004
30	12	28	68	42	59	22	45	122,65		...0007
30	16	28	68	36	67	22	54	122,94		...0010
30	20	28	68	40	67	22	54	122,94		...0013
30	25	28	68	45	71	22	58	122,94		...0016
30	32	28	68	52	75	22	61	123,65		...0019
30	40	28	68	65	90	22	72	123,65		...0022
40	10	32,5	83	35	54	22	40	137,31		...0025
40	12	32,5	83	42	58	22	45	137,31		...0028
40	16	32,5	83	36	67	22	54	134,73		...0031
										(W112)

VDI	d2 mm	h1 mm	d6 mm	d3 mm	l1 mm	l3 mm	l2 mm	fortis		Ref.
								3297 E1 €		
40	20	32,5	83	40	67	22	54	134,73		...0034
40	25	32,5	83	45	75	22	59	135,19		...0037
40	32	32,5	83	52	75	22	61	135,19		...0040
40	40	32,5	83	65	90	22	73	137,75		...0043
40	50	32,5	83	70	100	22	83	142,48		...0046
50	16	35	98	36	80	30	54	154,54		...0049
50	20	35	98	40	80	30	54	154,31		...0052
50	25	35	98	45	80	30	59	154,54		...0055
50	32	35	98	52	80	30	63	157,38		...0058
50	40	35	98	65	90	30	73	163,27		...0061
50	50	35	98	75	100	30	83	173,63		...0064
										(W112)