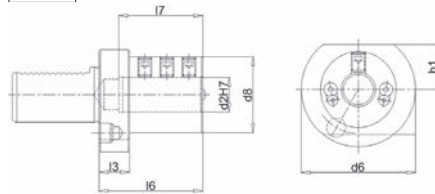


### Forma E2 para barras de mandrinar

**Características:** vástago y superficie de contacto templados y rectificadas, con perforación para descarga de refrigerante.

**Aplicación:** para barras de mandrinar.

DIN 69880



VDI	d2 mm	d6 mm	d8 mm	l1 mm	l3 mm	l6 mm	3298		Ref.
							E2 €		
30	6	68	55	60	22	43	113,96	...	0001
30	8	68	55	60	22	43	108,29	...	0004
30	10	68	55	60	22	43	108,29	...	0007
30	12	68	55	60	22	43	108,29	...	0010
30	16	68	55	60	22	55	108,29	...	0013
30	20	68	55	60	22	54	103,81	...	0016
30	25	68	55	60	22	54	103,81	...	0019
30	32	68	67	75	22	61	108,77	...	0022
30	40	68	67	75	22	66	137,31	...	0025
40	6	83	55	75	22	43	129,27	...	0028
40	8	83	55	75	22	43	123,65	...	0031
40	10	83	55	75	22	43	123,65	...	0034
40	12	83	55	75	22	58	123,65	...	0037
40	16	83	55	75	22	61	118,90	...	0040

(W112)

VDI	d2 mm	d6 mm	d8 mm	l1 mm	l3 mm	l6 mm	3298		Ref.
							E2 €		
40	20	83	55	75	22	61	118,69	...	0043
40	25	83	55	75	22	61	123,65	...	0046
40	32	83	82	75	22	61	123,65	...	0049
40	40	83	82	90	22	76	124,79	...	0052
40	50	98	98	100	22	86	130,02	...	0055
50	12	98	68	90	30	71	140,13	...	0058
50	16	98	68	90	30	76	140,13	...	0061
50	20	98	68	90	30	76	140,13	...	0064
50	25	98	68	90	30	76	140,13	...	0067
50	32	98	69	90	30	76	139,90	...	0070
50	40	98	98	90	30	76	139,90	...	0073
50	50	98	98	100	30	86	141,54	...	0076

(W112)

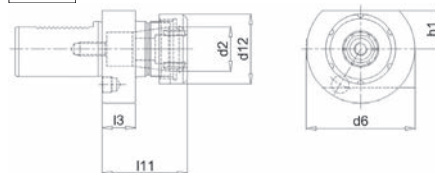
3.2

### Forma E4 para pinzas portapiezas

**Características:** alojamiento para pinzas de sujeción ER DIN 6499. Vástago y superficie de contacto templados y rectificadas con orificio de suministro de refrigerante.

**Aplicación:** para el alojamiento de herramientas en pinzas portapiezas.

DIN 69880



VDI	Tamaño	h1 mm	d2 mm	d6 mm	d12 mm	l11 mm	l3 mm	3299		Ref.
								E4 €		
30	ER16	28	1-10	68	32	48	22	228,81	...	0001
30	ER25	28	2-16	68	42	57	22	210,46	...	0004
30	ER32	28	2-20	68	50	78	22	210,46	...	0007
30	ER40	28	3-30	68	63	80	22	219,85	...	0010
40	ER25	32,5	2-16	83	42	57	22	224,85	...	0013

(W112)

VDI	Tamaño	h1 mm	d2 mm	d6 mm	d12 mm	l11 mm	l3 mm	3299		Ref.
								E4 €		
40	ER32	32,5	2-20	83	50	78	22	227,42	...	0016
40	ER40	32,5	3-30	83	63	80	22	226,71	...	0019
50	ER32	35	2-20	98	50	92	30	246,54	...	0022
50	ER40	35	3-30	98	63	80	30	239,23	...	0025

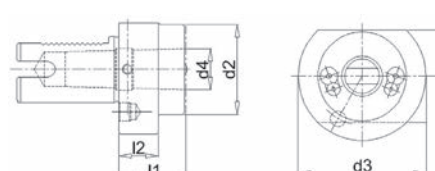
(W112)

### Forma F con alojamiento cono Morse

**Características:** cono Morse. Vástago y superficie de contacto templados y rectificadas con orificio de suministro de refrigerante.

**Aplicación:** para el alojamiento de herramientas con vástago cónico Morse.

DIN 69880



VDI	Cono Morse	h1 mm	d3 mm	d2 mm	d4 mm	l1 mm	l2 mm	3301		Ref.
								F €		
30	1	28	68	-	12,065	27	-	125,98	...	0001
30	2	28	68	55	17,78	36	27	128,58	...	0004
30	3	28	68	55	23,825	66	41	132,35	...	0007
40	1	32,5	83	55	12,065	26	22	137,75	...	0010
40	2	32,5	83	55	17,78	36	22	134,96	...	0013
40	3	32,5	83	58	23,825	36	22	138,02	...	0016

(W112)

VDI	Cono Morse	h1 mm	d3 mm	d2 mm	d4 mm	l1 mm	l2 mm	3301		Ref.
								F €		
40	4	32,5	83	68	31,267	80	22	145,56	...	0019
50	2	35	98	55	17,78	36	30	157,15	...	0022
50	3	35	98	58	23,825	45	30	137,08	...	0025
50	4	35	98	68	31,267	55	30	165,63	...	0028
50	5	35	98	75	44,399	72	30	204,06	...	0031

(W112)