

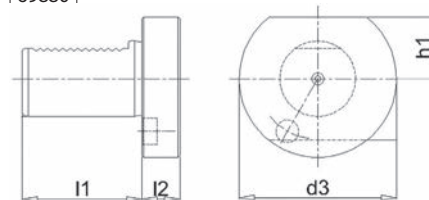
Tapón de cierre, forma Z2

Características: vástago cilíndrico.

Aplicación: cierre de alojamientos VDI en el revólver para protegerlos de la suciedad y de refrigerantes.

DIN
69880

fortis



VDI	h1 mm	d3 mm	l1 mm	l2 mm	fortis		Ref.
					3316 Acero €	3317 Plástico €	
30	28	68	71	16	43,65	21,48	...0001
40	32,5	83	83	20	50,75	22,65	...0004
50	35	98	98	20	60,85	40,56	...0007

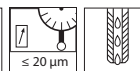
(W112) (W112)

Portabrocas VDI-CNC

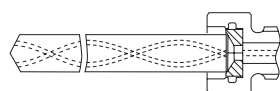
Características: con vástago cilíndrico y alimentación de refrigerante central. Diseño modular. La tensión mediante llave hexagonal permite aumentar considerablemente la fuerza de sujeción en comparación con los portabrocas convencionales.

Volumen de suministro: portabrocas CNC inclusive arandela obturadora para brocas con canal de refrigeración de Ø 3–6 mm.

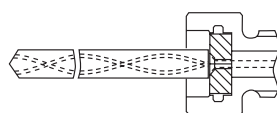
DIN
69880



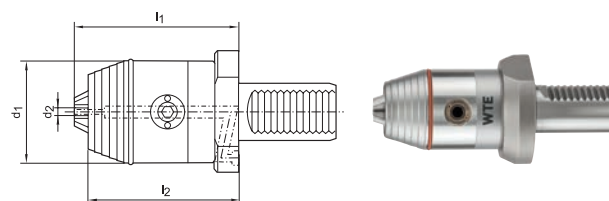
WTE
MAPAL GROUP



Arandela obturadora WTE 13 Ø 4,2 mm montada en el cabezal del portabrocas, para brocas con canal de refrigeración de Ø 6-13 mm con vástago liso según DIN 6535, forma HA.



Arandela obturadora WTE 13 Ø 2,05 mm en volumen de suministro, para brocas con canal de refrigeración de Ø 3-6 mm con vástago liso según DIN 6535, forma HA.



Capacidad de sujeción		WTE				Ref.
mm	VDI	d ₁ mm	l ₂ mm	l ₁ mm	€	
0,3– 8	30	36	68	71	491,71 ◊	...0015
0,5–13	30	50	90	96	413,27	...0020
2,5–16	30	57	95	101	426,16	...0025
0,3– 8	40	36	68	71	497,57 ◊	...0028
0,5–13	40	50	90	96	427,33	...0030

(W102)

Capacidad de sujeción		WTE				Ref.
mm	VDI	d ₁ mm	l ₂ mm	l ₁ mm	€	
2,5–16	40	57	95	101	442,54	...0035
0,5–13	50	50	90	96	448,40 ◊	...0040
2,5–16	50	57	95	101	468,30 ◊	...0045
2,5–16	60	57	95	101	510,44 ◊	...0050

(W102)

Adaptador de bola de latón con rosca NPT para soporte VDI

LOC-LINE
FLEXI

El adaptador de bola de latón es un elemento de conexión versátil y robusto que se ha desarrollado especialmente para su uso con soportes VDI.

Fabricado en latón de alta calidad, este adaptador ofrece una excelente resistencia a la corrosión y durabilidad. La rosca NPT (National Pipe Thread) garantiza una conexión segura y estanca que puede utilizarse de forma fiable en diversas aplicaciones industriales. Puede encontrar este adaptador en

9/142 y descubrir la amplia gama de aplicaciones posibles.



9/142