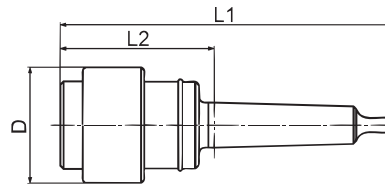


Mandril de cambio rápido SF

Características: este inserto de cambio rápido puede cambiarse en la máquina sin problemas y con rapidez para pasar de taladrar a roscar. Alojamiento de cono Morse con lóbulos DIN 228-B.

Aplicación: se usa por regla general en taladradoras verticales y taladradoras con giro a derecha e izquierda.

Nota: la máquina puede reequiparse sin problema con insertos de cambio rápido E (taladrar y avellanar) y GE (roscado).



FAHRION®
FAIR BEYOND PRECISION

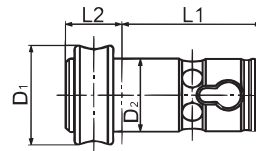
Tipo	Cono Morse	Para perforación en Ø de acero		L1 mm	L2 mm	D mm	FAHRION®	
		mm	mm				1923 €	Ref.
26	2	24		150	75,5	48	261,35	...0020
34	3	32		176	82	61	343,05	...0030
46	4	50		222	104	86	511,72	...0040

(W103)

Inserto de herramienta E para mandril de cambio rápido SF

Características: con cono interior y ranura de expulsión para casquillos de sujeción conforme a DIN 6329.

Aplicación: para el alojamiento de casquillos de sujeción DIN 6329 para sujetar brocas espirales cilíndricas con tope de arrastre y avellanador o como alojamiento directo de herramientas de corte con cono Morse.



FAHRION®
FAIR BEYOND PRECISION

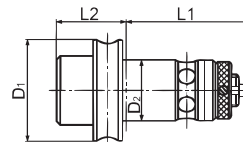
Tipo	Cono Morse	L1 mm	L2 mm	D ₁ mm	D ₂ mm	FAHRION®	
						1924 €	Ref.
26	1	60	18	37	26	154,97	...0001
26	2	60	30	37	26	154,97	...0004
34	1	65	22	46	34	192,28	...0007
34	2	65	26	46	34	192,28	...0010
34	3	65	43	46	34	192,28	...0013
46	1	82	23	58	46	224,05	...0016
46	2	82	23	58	46	224,05	...0019
46	3	82	27	58	46	224,05	...0022
46	4	82	53	58	46	235,17	...0025

(W103)

Inserto de macho de roscar GE para mandril de cambio rápido SF

Características: con cono interior, así como acoplamiento de seguridad antideslizante ajustable, una escala de valores orientativos y una pasador de eyección.

Aplicación: para el alojamiento de casquillos de sujeción DIN 6328 y para sujetar machos de roscar con alojamiento de hembra cuadrada.



FAHRION®
FAIR BEYOND PRECISION

Tipo	Cono Morse	Zona de corte	L1 mm	L2 mm	D ₁ mm	D ₂ mm	FAHRION®	
							1926 €	Ref.
26	2	M4-M16	60	39	43	26	526,91	...0004
34	1	M1-M10	65	23	56	34	542,11	...0007
34	2	M4-M16	65	37	56	34	542,11	...0010
34	3	M8-M20	65	53	56	34	546,31	...0013
46	2	M4-M16	82	28	70	46	688,66	...0016
46	3	M8-M20	82	42	70	46	688,66	...0019
46	4	M16-M33	82	67	70	46	703,85	...0022

(W103)