

Portabrocas con bloqueo radial

Características: perforado para giro a derecha e izquierda, con anillo de retén. Con hexágono para montaje y desmontaje. Portabrocas de sujeción rápida resistente a la percusión y sin llave, con sujeción posterior automática durante la perforación, no hace falta bloqueo adicional, muy ergonómico y fácil de manejar, equipado con protección contra arranque. Tamaño 13 con guía de sujeción de metal duro.

Aplicación: para atornillar, taladrar y especialmente taladrar a percusión con taladradoras eléctricas y de batería.



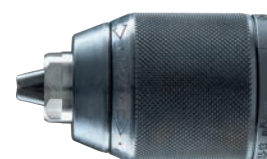
3430 0001 Modelo de plástico
- 0010



3430

3430 0011 Versión metálica
- 0013

NEW



3430



Capacidad de sujeción mm	Alojamiento	∅ exterior mm	Longitud abierta mm	Longitud cerrada mm	máx. potencia W	RÖHM	
						3430 €	Ref.
1 -10	3/8" x 24	42,7	55	60,9	550	35,23	...0001
1 -10	1/2" x 20	42,7	55	60,9	550	35,23	...0004
1,5-13	3/8" x 24	42,7	64,5	72,4	1000	41,26	...0007
1,5-13	1/2" x 20	42,7	64,5	72,4	1000	41,26	...0010
1 -10	1/2" x 20	42,7	55	60,9	550	46,82	...0011
1 -10	3/8" x 24	42,7	55	60,9	550	46,82	...0012
1,5-13	9/18" x 18	42,7	64,5	72,4	1500	55,52	...0013

(W102)

Portabrocas, con bloqueo radial y vástago de inserción SDS-plus

Características: con sentido de giro hacia la derecha y hacia la izquierda, perforado, con bloqueo radial y estuche de metal.

Aplicación: para taladradoras y taladros manuales eficientes y máquinas taladradoras manuales de batería de alta potencia con par de giro de hasta 100 Nm. Aplicación exclusiva con función de martillo desconectada.



Capacidad de sujeción mm	Alojamiento	∅ exterior mm	Longitud abierta mm	Longitud cerrada mm	máx. potencia W	RÖHM	
						3430 €	Ref.
1,5-13	1/2" x 20/SDS-plus	42,5	64,5	72,4	1500	57,93	...0015

(W102)

Portabrocas, con bloqueo radial y alojamiento hexagonal 1/4"

Características: con sentido de giro hacia la derecha y hacia la izquierda, perforado, resistente a los golpes radiales y con manguito de plástico.

Aplicación: para taladradoras y taladros manuales eficientes y máquinas taladradoras manuales de batería de alta potencia con par de giro de hasta 100 Nm. Aplicación exclusiva con función de martillo desconectada.



Capacidad de sujeción mm	Alojamiento	∅ exterior mm	Longitud abierta mm	Longitud cerrada mm	máx. potencia W	RÖHM	
						3430 €	Ref.
1-10	Hex 1/4"	42,5	55	63,1	1500	41,26	...0020

(W102)