

### Bloque de sujeción de precisión PL-S micro

**Características:** cuerpo y mordazas de acero de aleación para herramientas, templado y rectificado con la mayor precisión. La mordaza fija es lisa, la mordaza móvil con **prisma rectificado en horizontal** y ajuste rápido. La pieza se sujeta y se suelta con una llave Allen. Con ajuste rápido y efecto de baja tracción. Superficies de sujeción laterales para mordazas planas.

Escuadrado<sup>1</sup>: 100 mm = 0,005 mm  
 Paralelidad<sup>2</sup>: 100 mm = 0,002 mm

<sup>1</sup> Superficie base a superficie de sujeción de mordazas fijas.  
<sup>2</sup> Superficie base a canto de guía superior.

**Aplicación:** para una alta precisión en trabajos de rectificado fino, fresado, medición y nivelar.



Tamaño	Anchura de mordaza mm	Capacidad de apertura mm	Altura de garra mm	Altura total mm	Longitud total mm	Fuerza de sujeción kN	Peso kg	RÖHM		
								3875	Ref.	
1	34	25	15	35	75	2	0,35	€	193,16	...0030
2	45	50	20	45	110	2	1	€	252,11	...0045

(W102)

### Bloque de sujeción de precisión PL-S

**Características:** cuerpo y mordazas de acero de aleación para herramientas, templado y rectificado con la mayor precisión. La mordaza fija es lisa, la mordaza móvil con **prisma rectificado en horizontal y vertical** y ajuste rápido. La pieza se sujeta y se suelta con una llave Allen. Con ajuste rápido y efecto de baja tracción. Mordaza de sujeción regulable en niveles, se enclava de forma automática. Superficies de sujeción laterales para mordazas planas. Sin husillos que pudieran ensuciar, p.ej., al erosionar.

Escuadrado<sup>1</sup>: 100 mm = 0,005 mm  
 Paralelidad<sup>2</sup>: 100 mm = 0,002 mm

<sup>1</sup> Superficie base a superficie de sujeción de mordazas fijas.  
<sup>2</sup> Superficie base a canto de guía superior.

**Aplicación:** principalmente en la construcción de herramientas sobre rectificadoras, fresadoras y grabadoras, en taladradoras a calibre, para trabajos de control y medición, así como para procesos de fabricación que requieran la máxima precisión de sujeción.



Tamaño	Anchura de mordaza mm	Capacidad de apertura mm	Altura de garra mm	Altura total mm	Longitud total mm	Fuerza de sujeción kN	Peso kg	RÖHM		
								3877	Ref.	
1	70	80	30	62	160	2,5	3	€	389,63	...0070
2	90	120	40	80	210	3	5,8	€	500,04	...0090
3	120	150	40	90	280	4	13,5	€	668,81	...0120

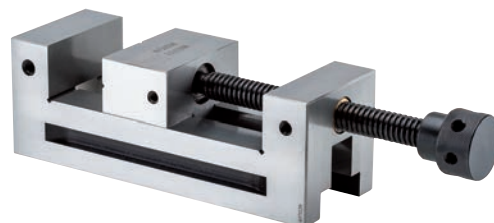
(W102)

### Bloque de sujeción de precisión PL-G con husillo roscado

**Características:** cuerpo y mordazas de acero de aleación para herramientas, templado y rectificado por todos los lados con la mayor precisión. La mordaza fija es lisa, la mordaza móvil con **prisma rectificado en horizontal**. La pieza se sujeta y se suelta con husillo roscado. Superficies de sujeción laterales para mordazas planas.

Escuadrado: 100 mm = 0,005 mm  
 Paralelidad: 100 mm = 0,002 mm

**Aplicación:** principalmente en la construcción de herramientas sobre rectificadoras, fresadoras y grabadoras, en taladradoras a calibre, para trabajos de control y medición, así como para procesos de fabricación que requieran la máxima precisión de sujeción.



Tamaño	Anchura de mordaza mm	Capacidad de apertura mm	Altura de garra mm	Altura total mm	Longitud total mm	Fuerza de sujeción kN	Peso kg	RÖHM		
								3879	Ref.	
0	60	55	25	50	110	2	1,6	€	333,37	...0060
1	73	100	35	67	210	4	4	€	418,79	...0070
2	88	125	40	88	250	4	7,6	€	500,04	...0090

(W102)