

Brida de sujeción bifurcada, con canto achaflanado

Características: con superficies de sujeción y apoyo plano-parallelas.

Aplicación: los hierros de sujeción pueden combinarse con diferentes bloques escalonados de sujeción y ajustarse así a diversos tamaños y formas de pieza.

3921 Templado, bonificado, negro.

3393 De acero bonificado, pintado.

DIN
6315 B

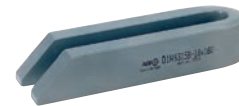
Anchura de hendidura b_1 mm	Longitud l mm	Para tornillos	a mm	b_2 mm	b_3 mm	b_4 mm	format		Ref.
							3921	3393	
6,6	60	M6	12	19	6	3	8,92	8,80	...0007
9	80	M8	15	25	8	4	8,96	8,94	...0009
11	100	M10	24	32	10	5	10,21	-	...0011
11	100	M10	20	31	10	5	-	10,40	...0011
14	125	M12/M14	24	38	12	6	12,19	-	...0014
14	125	M12/M14	25	38	12	6	-	11,91	...0014
14	160	M12/M14	24	38	12	6	14,19	-	...0015
14	160	M12/M14	25	38	12	6	-	13,63	...0015
14	200	M12/M14	24	38	12	6	17,90	-	...0016
14	200	M12/M14	25	38	12	6	-	17,82	...0016
18	160	M16/M18	30	48	15	6	17,08	-	...0018
18	160	M16/M18	30	48	15	8	-	16,88	...0018
18	200	M16/M18	30	48	15	6	20,06	-	...0019
18	200	M16/M18	30	48	15	8	-	19,35	...0019
18	250	M16/M18	38	48	15	10	28,88	-	...0020
18	250	M16/M18	40	48	15	10	-	27,86	...0020
22	200	M20/M22	38	52	15	10	26,21	-	...0022
22	200	M20/M22	40	52	15	10	-	25,60	...0022
22	250	M20/M22	38	62	20	10	35,50	-	...0024
22	250	M20/M22	40	62	20	10	-	34,43	...0024
22	315	M20/M22	38	62	20	10	46,10	-	...0026
22	315	M20/M22	40	62	20	10	-	44,72	...0026

(W112)

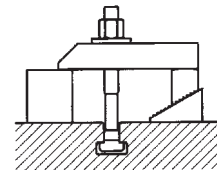
(W103)



3921 format professional quality



3393 AMF



Brida de sujeción bifurcada con resalte

Características: de acero templado, barnizado. Con superficies de sujeción y apoyo plano-parallelas.

Aplicación: los hierros de sujeción pueden combinarse con diferentes bloques escalonados de sujeción y ajustarse así a diversos tamaños y formas de pieza.

format
professional quality
AMF

Anchura de hendidura b_1 mm	l_1 mm	Para tornillos	a mm	b_2 mm	b_3 mm	l_2 mm	l_3 mm	format		Ref.
								3922	3394	
9	100	M8	15	30	16	32	18	18,40	23,42	...0009
11	125	M10	20	30	20	38	24	22,40	32,40	...0011
14	160	M12/M14	25	40	24	47	30	25,08	27,15	...0014
18	200	M16/M18	30	50	28	57	36	35,83	37,08	...0018
22	250	M20/M22	40	60	35	68	45	59,38	68,17	...0022

(W112)

(W103)

