

Brida de sujeción de fuerza, modelo largo

Características: elemento de sujeción de ajuste continuo acero bonificado aleado en modelo galvanizado negro forjado. Altura de construcción reducida. Ajuste continuo en altura y longitud.

Volumen de suministro: completo con juego de elementos de fijación.

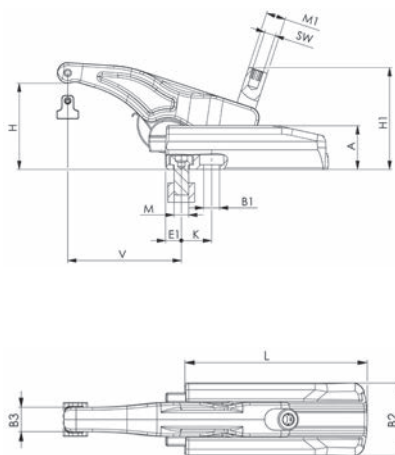
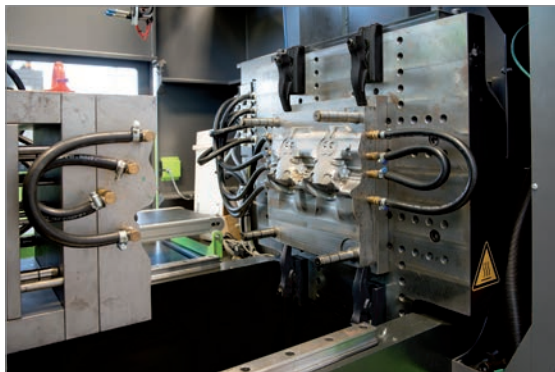


Tabla de medidas

Tamaño	A	B1	B2	B3	E1	H1	K	L	M1	E/C
22	30	13	45	13	11	58	-	65	M12	6
30	36	13	54	18	13	85	25	135	M16	8
30	36	17	54	18	16	85	28	135	M16	8
43	42	17	59	20	16	105	32	155	M20	10

Tamaño	M	Ranura mm	H mm	V mm	Fuerza de sujeción kN	Peso g	AMF	
							3946 €	Ref.
22	M10	12	5-38	19-54	22	700	176,82	...1899
30	M12	14	6-68	20-110	30	2013	266,71	...0180
30	M16	18	6-68	24-113	30	2045	266,71	...0181
43	M16	18	6-80	29-134	43	3158	283,46	...0182

(W103)

Elemento intermedio

Características: de acero bonificado de aleación en modelo galvanizado negro forjado. Completo con juego de elementos de fijación.

Aplicación: se pueden conseguir más alturas de sujeción montando varios elementos intermedios. Transición continua de las alturas de sujeción. Uso en ranuras en T de 12 a 28 mm o en placas de rejilla M10, M12, M16, M20.

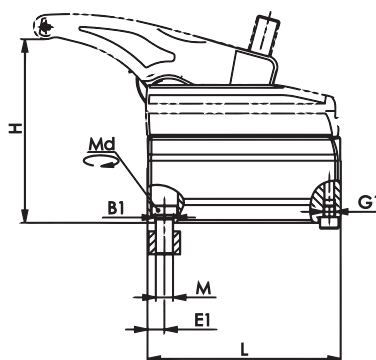


Tabla de medidas

Tamaño	B	B1	E1	G1	Md
22	36	13	12	M6	35
30	44,5	13	12	M8	70
43	47,5	17	16	M8	150
49	58	21	19	M10	200

Tamaño	M	Ranura mm	H mm	H2 mm	L mm	Fuerza de sujeción kN	Peso g	AMF	
								3803 €	Ref.
22	M10	12	40-73	35	65	22	480	131,17	...0001
30	M12	14	66-128	60	135	30	2300	135,80	...0003
43	M16	18	75-150	70	155	43	3344	161,78	...0005
49	M20	22	87-168	80	175	49	5286	219,57	...0007

(W103)