

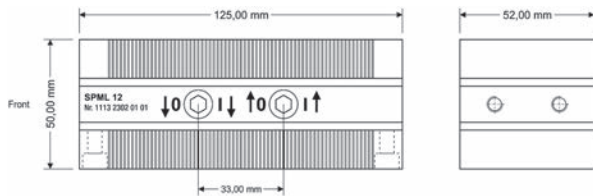
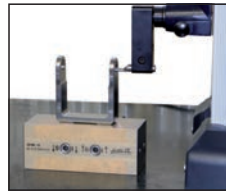
### Bloque de sujeción magnético permanente

**Características:** bloque de sujeción magnético permanente impermeable con dos superficies de sujeción enfrentadas, conmutables de forma independiente. Lados del cabezal con rosca M5 para colocar topes y dispositivos auxiliares de posicionamiento. Posibilidad de mecanizado de la placa superior hasta una profundidad 3 mm.

**Fuerza de adherencia:** aprox. 80 N/cm<sup>2</sup>  
**Altura del campo magnético:** aprox. 5 mm  
**Paso entre polos máx.:** 1,5 + 0,5 mm

**Aplicación:** para sujeción de piezas de trabajo pequeñas y medianas al rectificar, medir y erosionar.

**Volumen de suministro:** 2 bloques de sujeción magnéticos.



Longitud mm	Ancho mm	Altura mm	Fuerza de retención N/mm <sup>2</sup>	Peso kg	FLAIG Magnetsysteme	Ref.
125	52	50	80	2,5	3419 €	...0001
180	52	50	80	3,6	863,19 €	...0004
250	52	50	80	5	1.240,20 €	...0007

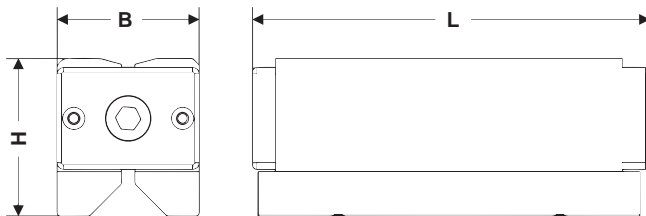
(W102)

### Bloque de sujeción magnético permanente MBX

**Características:** bloque de sujeción magnética niquelado con dos lados de sujeción ergonómicos diferentes. La activación se realiza mediante la llave de conmutación extraíble con un recorrido de conmutación de solo 90°. Mediante el hexágono interior se pueden conectar varios bloques para la sujeción de piezas de trabajo más grandes y más largas.

**Aplicación:** para la sujeción de material redondo, chapas, perfiles, etc. en mesas de soldadura o desbarbado para taladrado, desbarbado o roscado.

**Volumen de suministro:** 2 bloques de sujeción magnéticos.

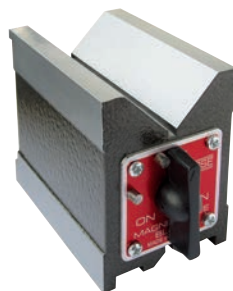


Longitud mm	Ancho mm	Altura mm	Superficie de sujeción 1 mm	Superficie de sujeción 2 mm	Fuerza de retención N/mm <sup>2</sup>	Peso kg	FLAIG Magnetsysteme	Ref.
143	64	71	120 x 57	136 x 64	5	3,9	3419 €	...0010
178	64	71	156 x 57	172 x 64	7	4,9	585,37 €	...0013
184	87	88	162 x 76	178 x 87	10	8,8	724,29 €	...0016

(W102)

### Bloque prismático

**Aplicación:** para medir, rectificar, nivelar y montar. También uso directo en placa de sujeción magnética sin perder fuerza de adherencia.



Exactitud µm	Longitud mm	Ancho mm	Altura mm	Máx. Ø Pieza	Peso kg	Contenido Pieza	ECLIPSE MAGNETICS	Ref.
25	70	101,6	95	22/65	1,98	1	3423 €	...0007
25	70	101,6	95	22/65	3,96	2	538,51 €	...0010

(W103)