

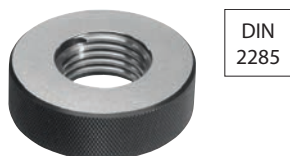
Calibre de anillo de rosca

Características: de acero para calibres de primera calidad, clase de tolerancia 6g. Para rosca métrica normal ISO DIN 13.

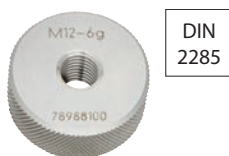
Aplicación: para la comprobación de roscas.

Nota: para evitar una rotura prematura del filete de rosca, se ha esmerilado y eliminado los restos de suciedad del primer filete. Otras medidas intermedias y otras tolerancias disponibles a petición.

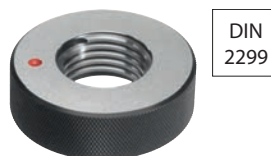
DIN ISO 1502	DIN 13	M
6g		



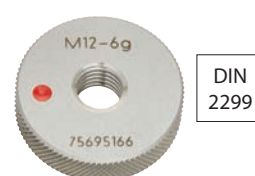
DIN 2285



DIN 2285



DIN 2299



DIN 2299

4357 Anillo calibrador "pasa"



4404 Anillo calibrador "pasa"



4358 Anillo calibrador "no pasa"



4405 Anillo calibrador "no pasa"



4.8

Ø de rosca x paso	format	JBO	format	JBO	Ref.
	4357	4404	4358	4405	
	Cal. anillo rosca "pasa".	Cal. anillo rosca "pasa".	Anillo calibrador para roscas "no pasa".	Anillo calibrador para roscas "no pasa".	
	€	€	€	€	
M1 x 0,25	-	176,93	-	176,93	...0010
M1,2 x 0,25	-	165,90	-	165,90	...0012
M1,4 x 0,3	-	148,18	-	148,18	...0014
M1,6 x 0,35	-	128,12	-	128,12	...0016
M1,8 x 0,35	-	114,20	-	114,20	...0018
M2 x 0,4	101,50	108,23	101,50	108,23	...0020
M2,5 x 0,45	74,50	87,52	74,50	87,52	...0025
M3 x 0,5	65,19	67,47	65,19	67,47	...0030
M3,5 x 0,6	67,04	70,93	67,04	70,93	...0035
M4 x 0,7	60,23	61,63	60,23	61,63	...0040
M5 x 0,8	60,23	61,63	60,23	61,63	...0050
M6 x 1	60,23	61,63	60,23	61,63	...0060
M8 x 1,25	61,46	63,22	61,46	63,22	...0080
M10 x 1,5	70,46	70,45	70,46	70,45	...0100
M12 x 1,75	78,85	78,68	78,85	78,68	...0120
M14 x 2	83,81	83,87	83,81	83,87	...0140
	(W112)	(W105)	(W112)	(W105)	

Ø de rosca x paso	format	JBO	format	JBO	Ref.
	4357	4404	4358	4405	
	Cal. anillo rosca "pasa".	Cal. anillo rosca "pasa".	Anillo calibrador para roscas "no pasa".	Anillo calibrador para roscas "no pasa".	
	€	€	€	€	
M16 x 2	93,44	96,05	93,44	96,05	...0160
M18 x 2,5	108,33	113,60	108,33	113,60	...0180
M20 x 2,5	119,81	122,93	119,81	122,93	...0200
M22 x 2,5	131,63	138,12	131,63	138,12	...0220
M24 x 3	141,23	144,88	141,23	144,88	...0240
M27 x 3	156,75	165,90	156,75	165,90	...0270
M30 x 3,5	171,35	176,93	171,35	176,93	...0300
M33 x 3,5	188,10	199,07	188,10	199,07	...0330
M36 x 4	202,71	210,12	202,71	210,12	...0360
M39 x 4	-	233,82	-	233,82	...0390
M42 x 4,5	240,27	241,73	240,27	241,73	...0420
M45 x 4,5	253,60	255,95	253,60	255,95	...0450
M48 x 5	268,81	270,17	268,81	270,17	...0480
M52 x 5	276,58	-	276,58	-	...0520
M56 x 5,5	367,83	-	367,83	-	...0560
M60 x 5,5	367,83	-	367,83	-	...0600
	(W112)	(W105)	(W112)	(W105)	

Juego de anillos patrón para roscas de 7 piezas

Características: suministro en estuche.



4359 format

M	DIN 2285	DIN 2299	6g	
---	----------	----------	----	--



4416 JBO

Características	Contenido del juego	format	JBO	Ref.
		4359	4416	
Anillo calibrador "pasa"	M3; M4; M5; M6; M8; M10; M12	466,88	546,95	...0012
		(W112)	(W105)	

Características	Contenido del juego	format	JBO	Ref.
		4359	4416	
Anillo calibrador "no pasa"	M3; M4; M5; M6; M8; M10; M12	480,52	546,95	...0014
		(W112)	(W105)	