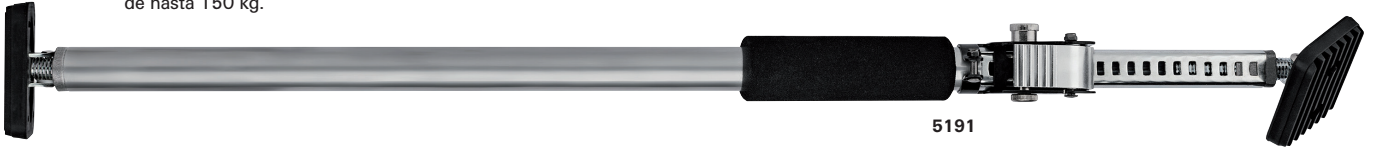


**Soporte de techo y montaje**

**Características:** construcción estable tubular de acero con superficies de apoyo de PVC engomadas que se inclinan en un ángulo de 45°.



**5191** Manipulación fácil y segura gracias a un tubo interior telescópico y bloqueable por rotación. Cuando la barra telescópica está completamente retraída, el soporte puede soportar una carga de hasta 150 kg.



**5125** Ajuste rápido con sólo pulsar un botón, el ajuste fino se puede realizar con una sola mano utilizando la palanca de la bomba, bloqueo mediante giro. Cuando la barra telescópica está completamente retraída, el soporte puede soportar una carga de hasta 350 kg.



Longitud cm	Capacidad de carga en extensión completa kg		BESSEY 5191 ST	BESSEY 5125 StE ...	Ref.
	5191	5125	€	€	
57,5- 91	-	350	-	56,07	...0091
75 -125	60	-	35,22	-	...0125
145 -250	60	200	42,88	62,58	...0250
160 -290	50	-	46,68	-	...0290
170 -300	-	130	-	68,57	...0300
207 -370	-	75	-	73,02	...0370

(W105) (W105)



**Accesorios para soportes de techo y montaje**

**Aplicación:** montaje rápido sin herramientas.

**5191 9020** **Trípode de construcción**, estructura ligera y estable gracias a los perfiles de aluminio y al plástico reforzado con fibra de vidrio. Soporte estable, ya que la fuerza del apoyo actúa puntualmente hacia abajo. Los puntales de techo también pueden colocarse libremente en la habitación sin arriostamiento superior, por lo que también pueden utilizarse en exteriores. Para soportes de techo con un diámetro exterior del tubo de 29 mm y 32 mm.

BESSEY 5191 €	Ref. ...
63,68	...9020

(W105)



5191 9020



**5191 9025** **Soporte de techo**, para aumentar la superficie de apoyo. Distribución uniforme de la fuerza gracias a las superficies de contacto de tres extremos. Utilización segura, ya que la fijación perimetral del tubo de acero impide que la superficie de contacto se incline. Para puntales con un diámetro exterior del tubo interior telescópico de 25 mm y 28 mm.



5191 9025

BESSEY 5191 €	Ref. ...
24,50	...9025

(W105)

**5191 9005** **Montaje multifuncional y láser**, con alojamiento roscado de 1/4". El soporte de giro en L puede utilizarse en piezas de soporte redondas (0-45 mm) y cuadradas (0-55 mm). 2 ejes de rotación (360° junto a la abrazadera de montaje, 180° en el alojamiento roscado).



5191 9005

BESSEY 5191 €	Ref. ...
22,22	...9005

(W105)

**5191 9010** **Placa de apoyo**, de aluminio con caucho celular antideslizante. Fijación segura en las superficies de contacto mediante tornillos de estrella. Para ampliar las superficies de apoyo de los puntales de techo y montaje ST (en combinación con una superficie de contacto de repuesto) y STE. Medidas: 355 x 80 x 22 mm.

BESSEY 5191 €	Ref. ...
20,13	...9010

(W105)



5191 9010

