

Acoplamiento de seguridad de pulsador AN 7,4

Características: el acoplamiento puede girar 360°, por lo que el pomo puede colocarse en la posición adecuada en cualquier momento. Despresurice y conecte la herramienta o el sistema neumático en un solo paso. La carcasa es de aluminio con juntas de caucho sintético (NBR), el botón y la válvula son de acero templado galvanizado, las piezas interiores son de acero fino y la rosca es de latón niquelado. Estos acoplamientos cumplen las normas DIN EN ISO 4414.

Aplicación: para la neumática, construcción de máquinas e instalaciones, industria manufacturera, talleres, automoción.

Nota: sin riesgo de latigazos ni cortes accidentales. No es apropiado para el montaje directo en herramientas vibradoras.



9434 0171 Con tobera portatubo. - 0181

Ø interior del tubo flexible mm	E/C mm	Presión de servicio bar	Caudal de paso (aire) l/min	Temperatura del medio °C	RIEGLER	
					9434	Ref.
6	21	12	1600	-20 hasta +70	€	...
9	21	12	1600	-20 hasta +70	24,47	...0171
13	21	12	1600	-20 hasta +70	24,47	...0176
					25,78	...0181

(W109)

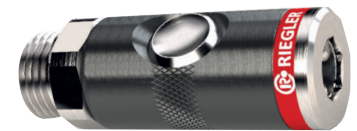


9434 0171-0181

9434 0156 Con rosca macho. - 0167

Conexión Pulgadas	E/C mm	Presión de servicio bar	Caudal de paso (aire) l/min	Temperatura del medio °C	RIEGLER	
					9434	Ref.
G 1/4	21	12	1600	-20 hasta +70	€	...
G 3/8	21	12	1600	-20 hasta +70	24,47	...0156
G 1/2	24	12	1600	-20 hasta +70	24,47	...0161
					25,78	...0167

(W109)

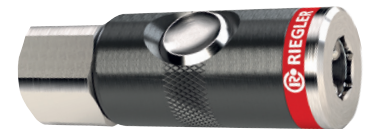


9434 0156-0167

9434 0186 Con rosca hembra. - 0196

Conexión Pulgadas	E/C mm	Presión de servicio bar	Caudal de paso (aire) l/min	Temperatura del medio °C	RIEGLER	
					9434	Ref.
G 1/4	21	12	1600	-20 hasta +70	€	...
G 3/8	21	12	1600	-20 hasta +70	24,47	...0186
G 1/2	24	12	1600	-20 hasta +70	24,47	...0191
					25,78	...0196

(W109)



9434 0186-0196

Conector de acoplamiento, diámetro nominal 7,2

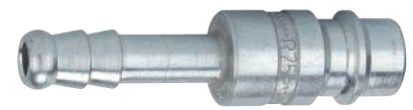
Características: acero templado y galvanizado.



9448 0400 Con tobera portatubo. - 0420

Ø interior del tubo flexible mm	Presión de servicio bar	Temperatura del medio °C	RIEGLER	
			9448	Ref.
6	35	-20 hasta +100	€	...
8	35	-20 hasta +100	2,73	...0400
9	35	-20 hasta +100	2,73	...0405
10	35	-20 hasta +100	2,80	...0410
13	35	-20 hasta +100	3,16	...0415
			2,91	...0420

(W109)



9448 0400-0420

9448 0425 Con rosca macho. - 0440

Conexión Pulgadas	E/C mm	Presión de servicio bar	Temperatura del medio en °C	RIEGLER	
				9448	Ref.
G 1/8	13	35	-20 hasta +100	€	...
G 1/4	17	35	-20 hasta +100	3,16	...0425
G 3/8	19	35	-20 hasta +100	3,67	...0430
G 1/2	24	35	-20 hasta +100	3,67	...0435
				4,38	...0440

(W109)



9448 0425-0440

9448 0445 Con rosca hembra. - 0460

Conexión Pulgadas	E/C mm	Presión de servicio bar	Temperatura del medio en °C	RIEGLER	
				9448	Ref.
G 1/8	14	35	-20 hasta +100	€	...
G 1/4	17	35	-20 hasta +100	3,20	...0445
G 3/8	19	35	-20 hasta +100	3,24	...0450
G 1/2	24	35	-20 hasta +100	3,24	...0455
				3,73	...0460

(W109)



9448 0445-0460